

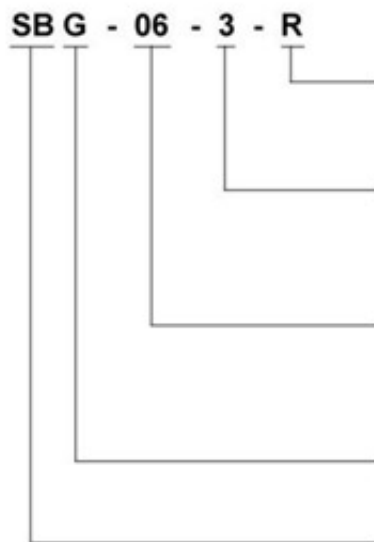
# Low Noise Type Pilot Operated Relief Valves



低噪音引導式溢流閥



## 型號說明/HOW TO ORDER



調節把手方向 Direction Of Knob

R : Right ( P Port Side )

L : Left ( T Port Side )

壓力調整範圍 Pressure Adjusting Range

1 : 7-70 kgf/cm<sup>2</sup>

2 : 35-140 kgf/cm<sup>2</sup>

3 : 70-250 kgf/cm<sup>2</sup>

通徑 Valve Size

03 : 3/8"

06 : 3/4"

10 : 1-1/4"

G : 板式安裝 SUB-Plate Mounting

系列編號 Series Number

## 規格說明/SPECIFICATIONS

型式 MODEL	最高使用壓力 MAX.PRESSURE kgf/cm <sup>2</sup>	壓力調節範圍 PRESSURE ADJ. RANGE kgf/cm <sup>2</sup>	最大流量 RATED FLOW LPM	重量 WEIGHT (kg)
SBG-03- <small>左-左</small>	250	1 : 7-70 2 : 35-140 3 : 70-250	100	4.8
SBG-06- <small>左-左</small>			200	5.9
SBG-10- <small>左-左</small>			400	11.3

## 附件/ ATTACHMENT

型式 MODEL	安全螺絲 SOC HOL CAP SCREW
SBG-03	M12 x 40L.....2pcs
SBG-06	M16 x 45L.....2pcs
SBG-10	M20 x 60L.....2pcs

# Low Noise Type Pilot Operated Relief Valves

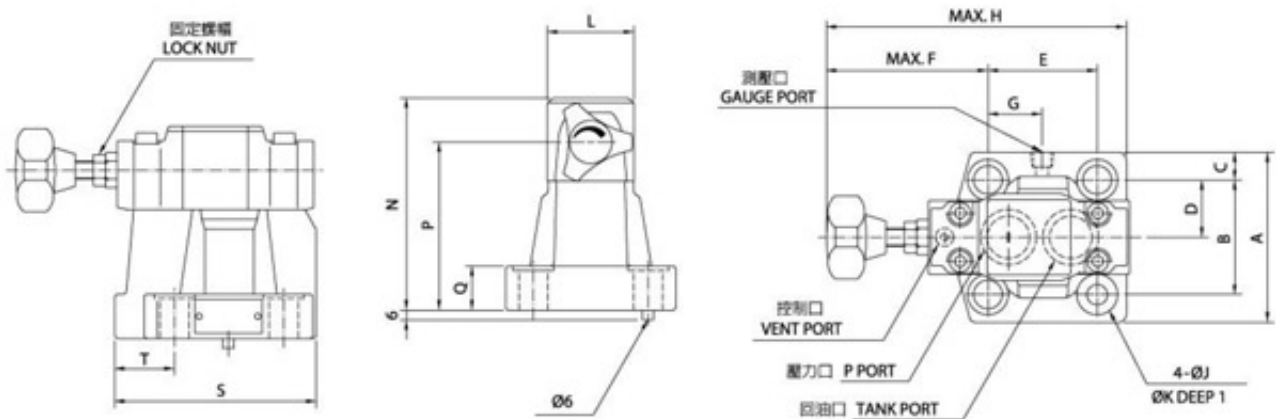


低噪音引導式溢流閥

## 安裝尺寸/INSTALLATION DIMENSIONS

單位 UNIT : mm

### ■ SBG-03.06.10R



### ■ SBG-03.06.10L

型式 MODEL	A	B	C	D	E	F	G	H	J
SBG-03	76	53.8	11.1	26.9	53.8	113.5	27	171	13.5
SBG-06	104	70	17	35	66.7	98.8	33.7	171	17.5
SBG-10	120	82.6	18.7	41.3	88.9	58.6	44.9	188	21.5

型式 MODEL	K	L	N	P	Q	S
SBG-03	21	51	132	104	22	106
SBG-06	25	51	132	104	27	123
SBG-10	32	65	167	135	33.5	155

