

max. operating pressure P=250 bar; A,B=300 bar; T<50 bar

pressure medium – mineral hydraulic oil
20 ... 100 mm /s recommended range

nominal flow – 70 l/min (see "operating" diagram)

n – number of sections – max 8

Структура обозначения распределителя
Order code

3 ZC70 R N2/PA1/PA8AyBz/PD1/T2 /G KZ1 P E C2

количество золотников
number of spools

распределитель типа
directional control valve

вход давления с правой стороны
inlet high pressure – right

тип напорной секции
type of the inlet cover

характеристика первого золотника
first spool distribution type

характеристика второго золотника
second spool distribution type

характеристика третьего золотника
third spool distribution

тип сливной секции (T)
type of the outlet cover (T port)

размер присоединительных отверстий
threads (P, A, B, T, N)

ввод ручного управления
lever options

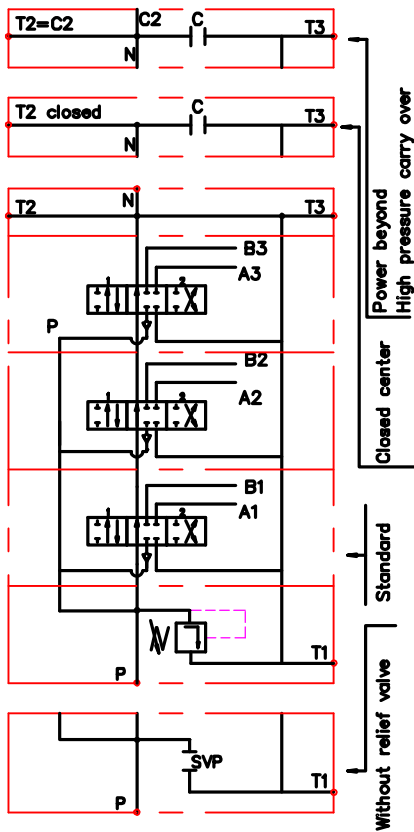
управление друкного ввода
operation feature

с электро шалпер
with microswitch

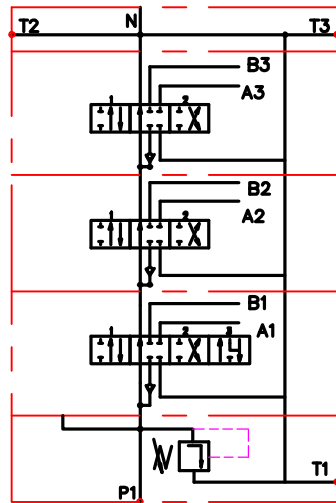
наконечник продолжения потока
high pressure carry over

* Фиксация в рабочих позициях с гидронедохранением заказываются текстом.

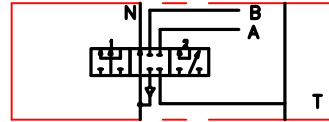
* All detend in operating positions, provided with hydraulic control, have to be ordered explanative.



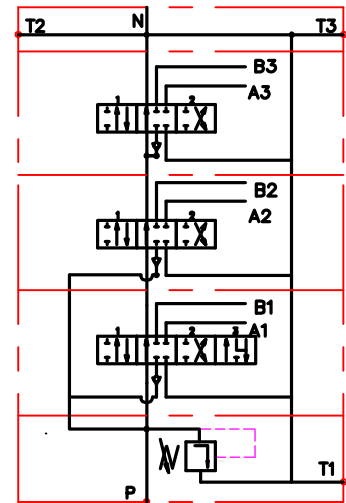
мандежное распределение
tandem circuit
3ZC70 N1/ TL12/TA1/TA1



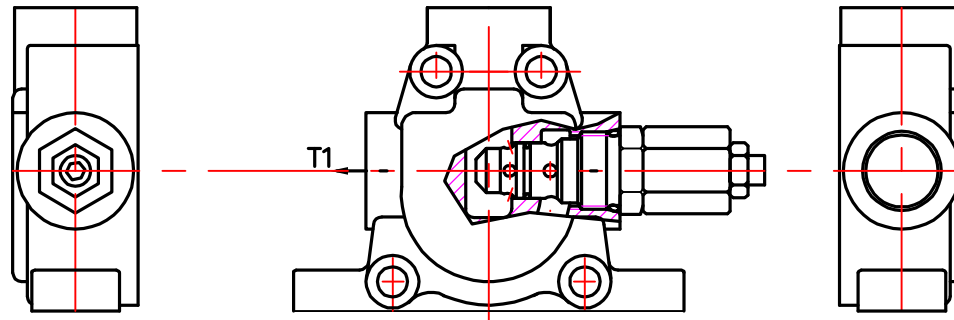
series directional valve element



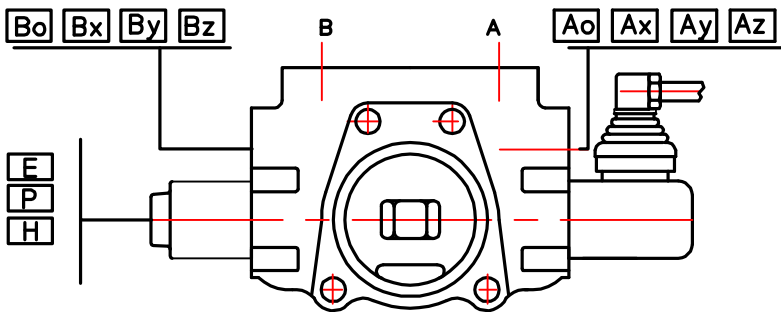
мешанное распределение
mixed circuit
3ZC70 N1/ PL12/PA1/TA1



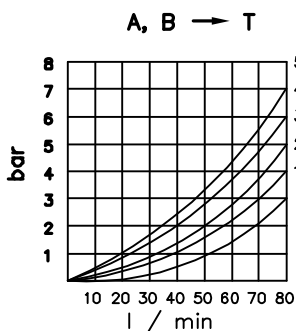
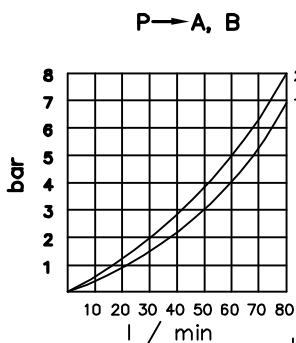
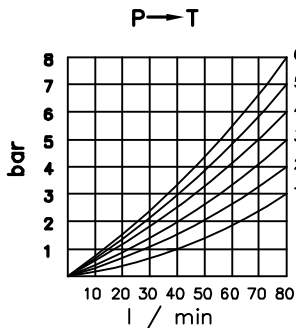
Напорная секция
Inlet cover



code	напорная секция / inlet cover
N1	
N2	
N1svp or N2svp	



распределительная секция
control valve



operating diagrams
for hand operated
control valve

code	вид золотника spool type
A	
B	
C	
D	
E	
F	
G	
H	
L	

code	способ фиксации spool control
1	1 0 2
2	1 0 2
3	1 0 2
4	0 2
5	1 0
6	1 2
7	1 2
8	1 0 2
9	1 0
10	0 2
11	1 2
12	1 0 2 3
13	1 0 2 3

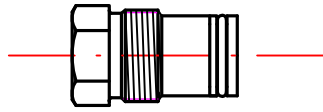
code	резьбовые отверстия thread ports	code	способ распределения потока way of distribution of oil
	P, A, B T N	P	параллельное / parallel
G	1/2" 3/4" M26x1.5	T	тангем / tandem
M2	M22x1.5 M26x1.5	S	серийно/ series

code	с электро шалтер with electric switch
E	микро шалтер Omron - V 165 C5 mikroswitch Omron - V 165 C5

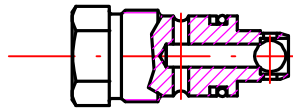
code	другое управление operation feature
P	пневматическое pneumatic $p_n = 6$ bar ports - NPTF 1/8-27
H	гидравлическое hydraulic $p_n = 6 - 20$ bar ports - G 1/4 DIN 3852/1

Ao	Bo	пробка соответственно к A и/или B plug for A and/or B
Ax	Bx	антикавitationsный клапан соответственно к A и/или B anti cavitation valve for A and/or B
Ay	By	предохранительный клапан соответственно к A и/или B sek. pressure relief valve for A and/or B
Az	Bz	шок абсорбер к A и/или B shockabsorber valve for A and/or B

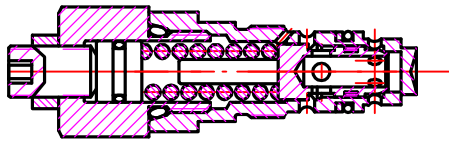
plug "o"



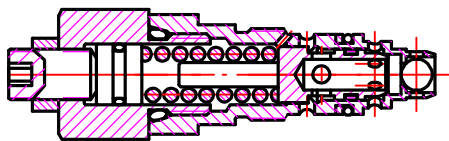
anticavitation valve "x"



second relief valve "y"



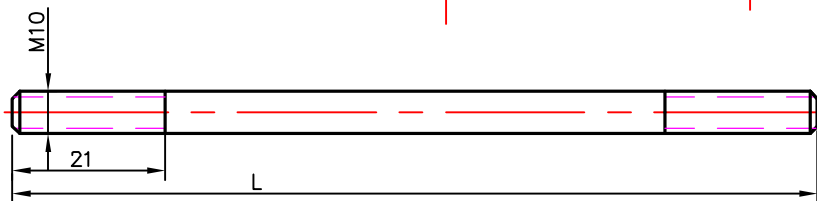
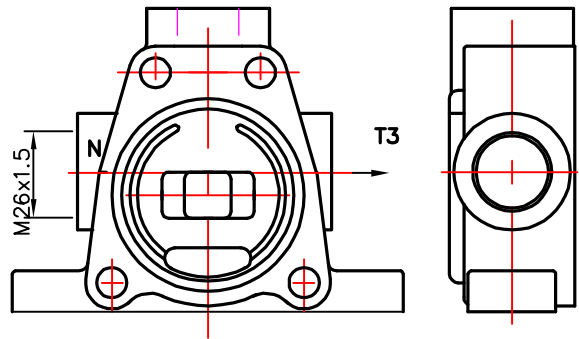
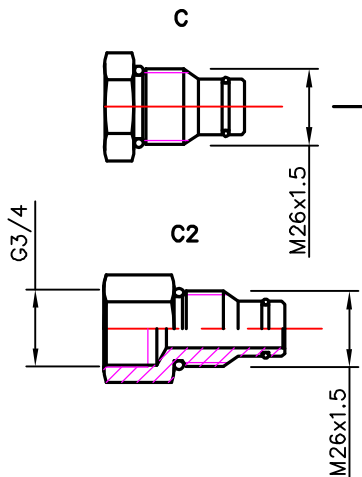
combined part relief and anticavitation valve "z"



code	ескиз feature	code	ескиз feature	code	ескиз feature
KZ		KY		KI	
KZ1		KY1		KI1	
KZ0		KY0		KI0	
KZ01		KY01		KI01	
-	без система управления / without lever system				

сливная секция
end plate

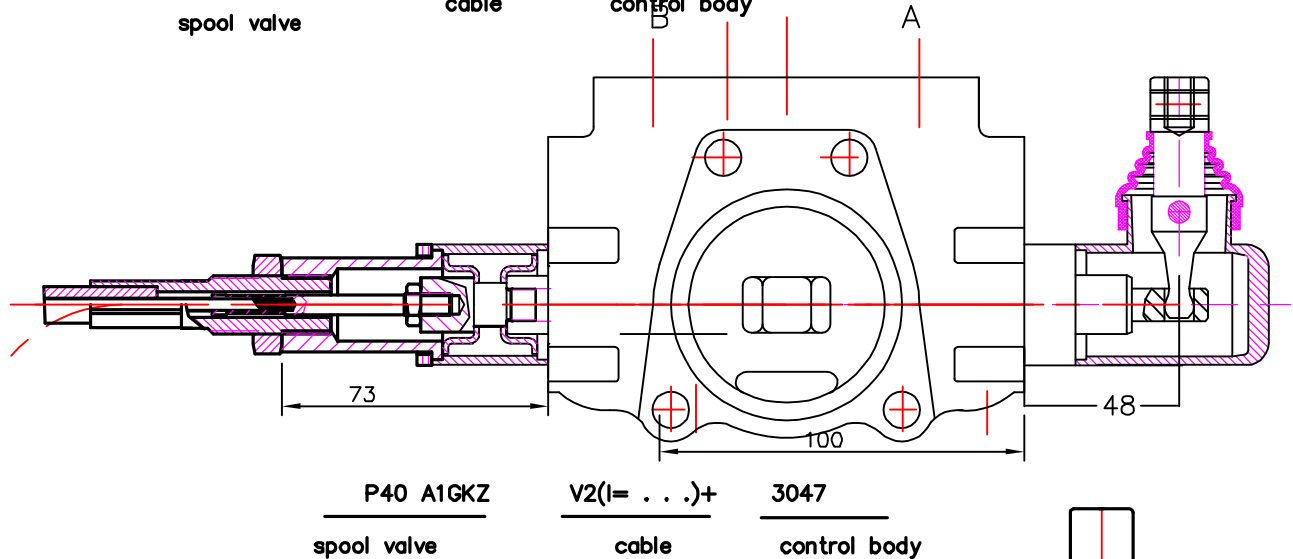
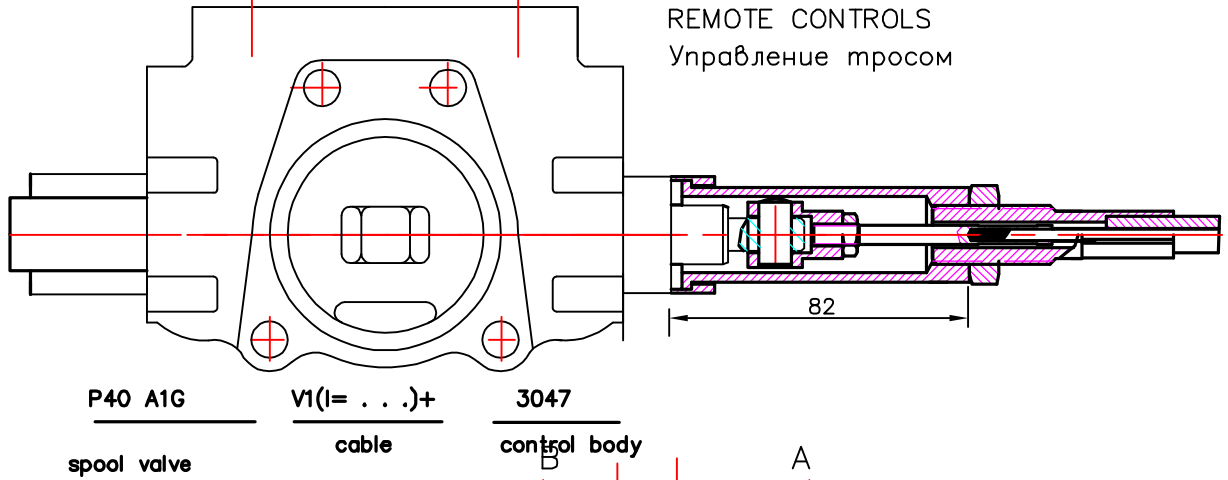
T2
or
(T2=C2) high pressure carry over
продолжитель потока



*C - C in port N+plug in T2-closed center
**(T2=C2)- C in port N-carry over in T2
***C2-C2 in port N+Plug in T2- carry over in N

брой золотников number of spools	1	2	3	4	5	6	7	8
L	145	188	230	275	320	360	405	445

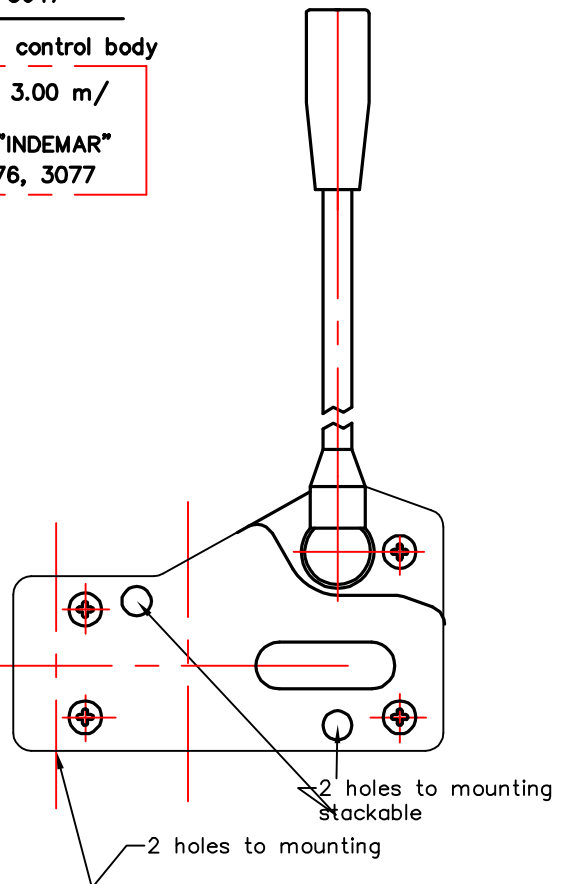
REMOTE CONTROLS
Управление тросом



Cable "INDEMAR" Cod. IT 3056 /l=1.00; 1.50; 2.00; 2.50; 3.00 m/
+control body "INDEMAR" code 3047, 3076, 3077

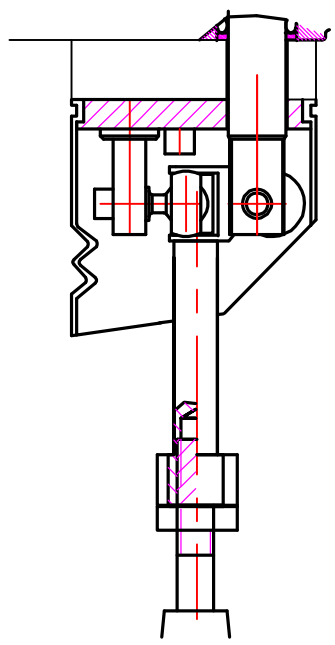
Technical specifications			
	3047	3076	3077
Stroke	13+13 mm	13+13 mm	13+13 mm
Max. load	45 kg	45 kg	45 kg
Level ratio	10:1	10:1	10:1
Lock in neutral	No	No	Yes
Antireverse lock	No	Yes	No
Body colour	Black	Black	Black
Cables type	Heavy Duty	Heavy Duty	Heavy Duty
Operating temperature	-40/+80C	-40/+80C	-40/+80C

High solidity controls for easy mounting on every type of distributor. They can be mounted stand alone or packed together. They use push-pull heavy duty cables that provide a positive smooth operating lever and are manufactured in a three different models to meet different needs of Clients.

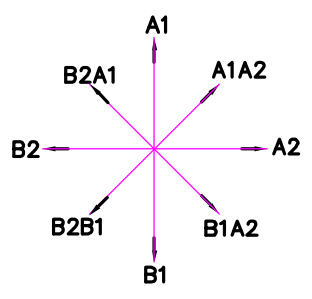
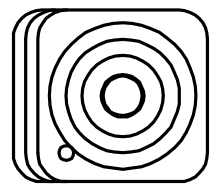


JOYSTICK "+"

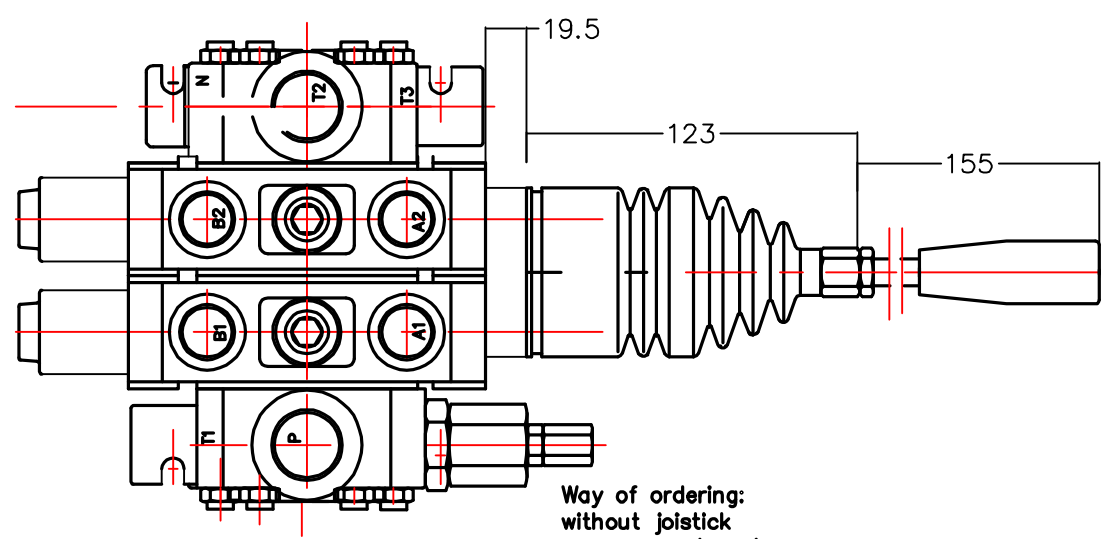
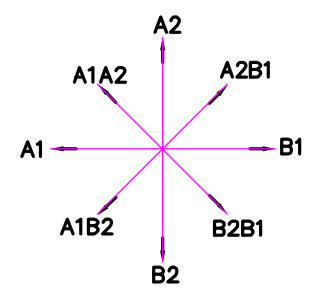
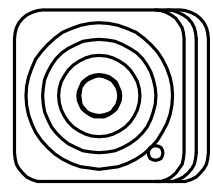
This control gives the possibility to operate, at the same time two spools with a "+" movement.



standard version 3



standard version 4



Way of ordering:
 without joystick
 2ZC70 PA1/PA1/G KZ1
 with joystick
 2ZC70 (A1A1)(js+3)G