

このポンプは電動機に直接ポンプを取付け一体化したものです。ポンプと電動機の取付台の加工や、軸の芯出し作業がいりません。

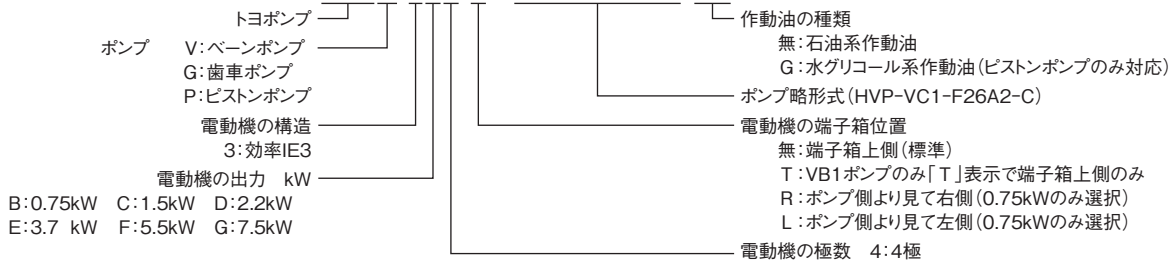
■特長

1. 据付面積が小さく、コンパクトです。
2. 電動機にポンプを直結しているためカップリングがいりません。
(軸連結部がグリース封入構成のため潤滑維持により耐磨耗性が向上)
3. ポンプ取替時の芯出し作業がいりません。

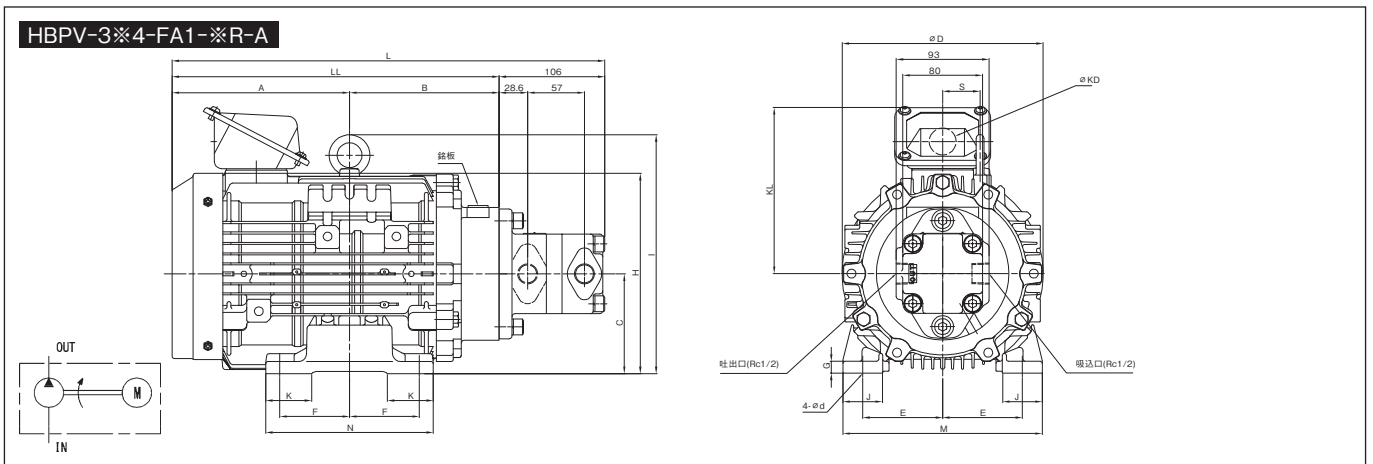
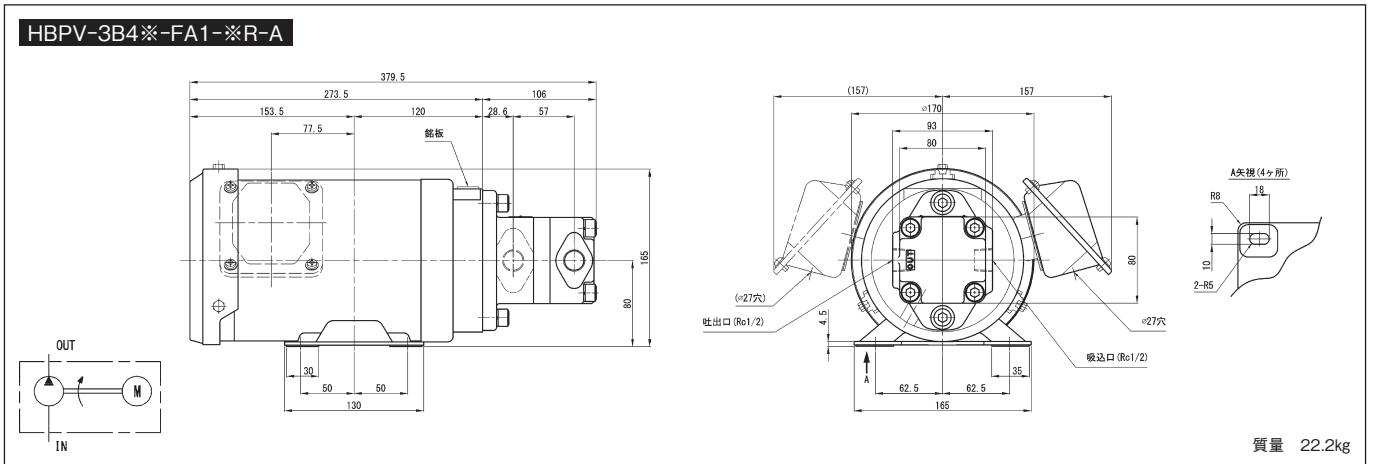
- トップランナー規制(効率レベルIE3)適合モデルです。
- 使用する電動機は全閉外扇形三相誘導電動機です。
- 電動機の電圧はAC200V 50/60Hz, AC220V 60Hzを標準とします。
- 電動機の端子箱位置は上側が標準です。
- 電動機の出力が0.75kWのみ端子箱位置は左右となり、指示が必要です。
- ポンプの仕様は各ポンプシリーズを参照してください。
- ピストンポンプのトヨポンプの場合、ポンプを始動させる前にポンプの注油口から油圧油を注入し、ポンプ本体内に油圧油を充填させて下さい。
- ご注文の場合は下記形式でご指示ください。

■形式説明

HBPV-3B4(L)-VC1-26A2-C(-G)



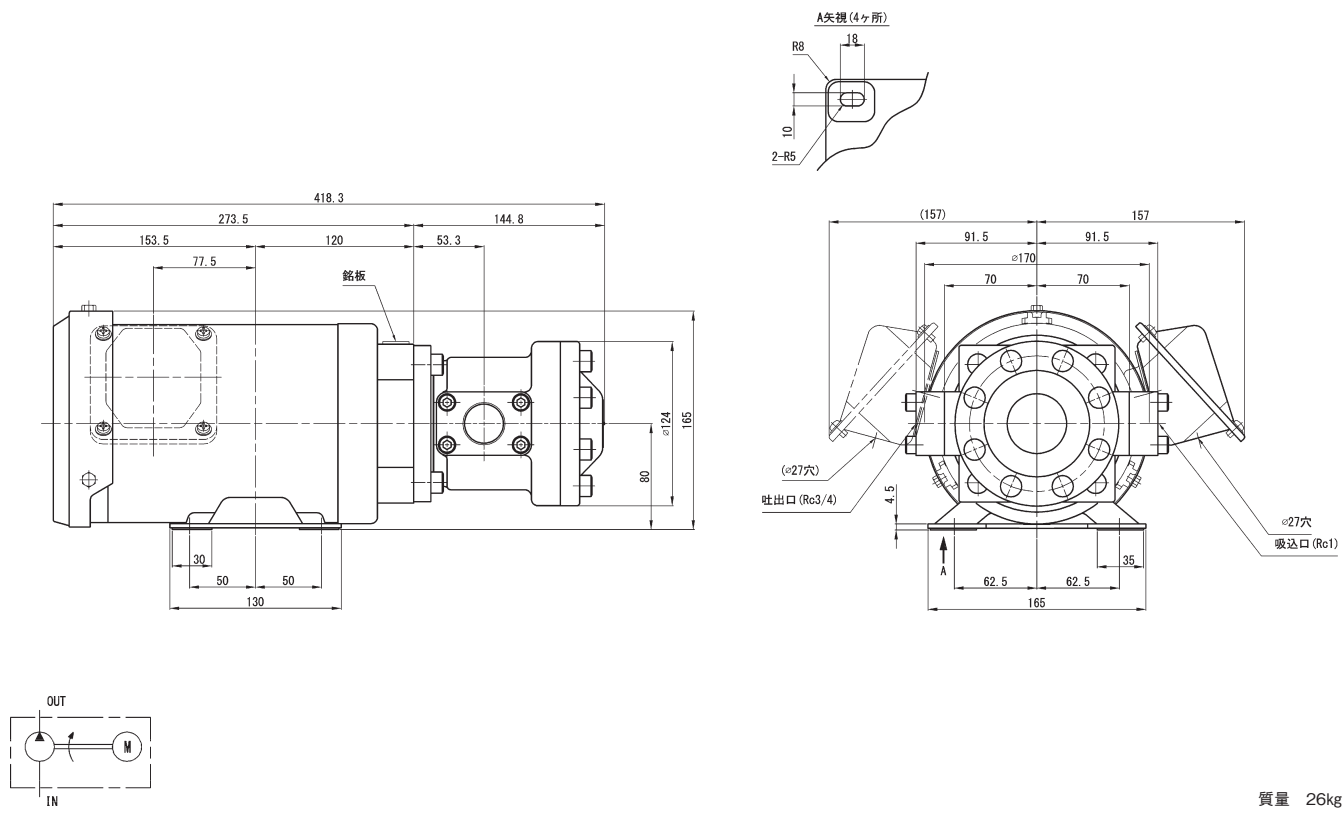
■外観寸法図(ベーンポンプ)



形 式	A	B	C	D	E	F	G	H	I	J	K	L	LL	M	N	KD	KL	d(長穴)	S	質量 kg
HBPV-3C4-FA1-※R-A	154.5	135.5	90	202	70	62.5	10	191	—	40	40	396	290	176	149	27	167.5	10×12	—	28.7
HBPV-3D4-FA1-※R-A	178.0	150	100	202	80	70	12	—	240.5	40	40	434	328	200	168	27	167.5	12×14	37.5	36.7

■外觀寸法図(ベーンポンプ)

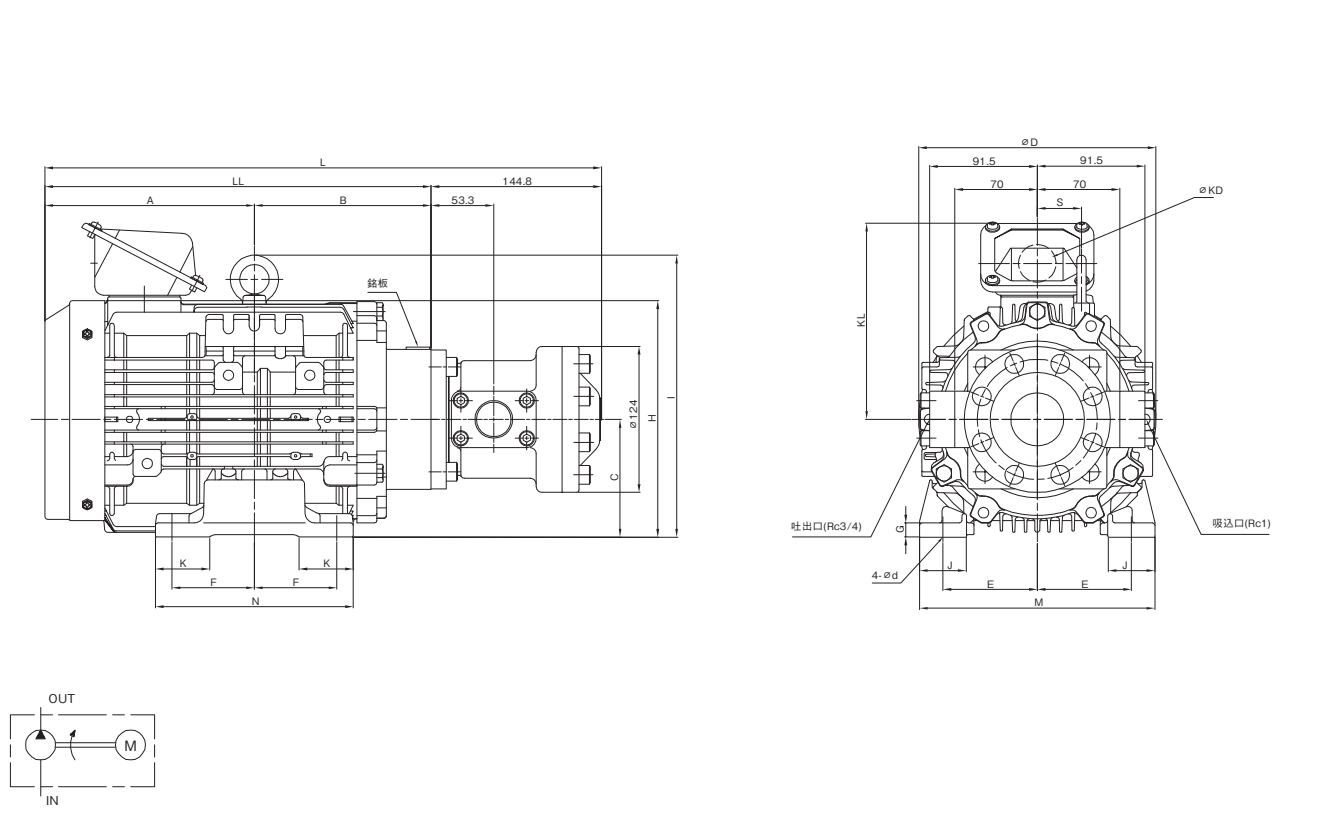
HBPV-3B4※-FC1-※R-B



A

油圧ポンプ・油圧モータ

HBPV-3※4-FC1-※R-B



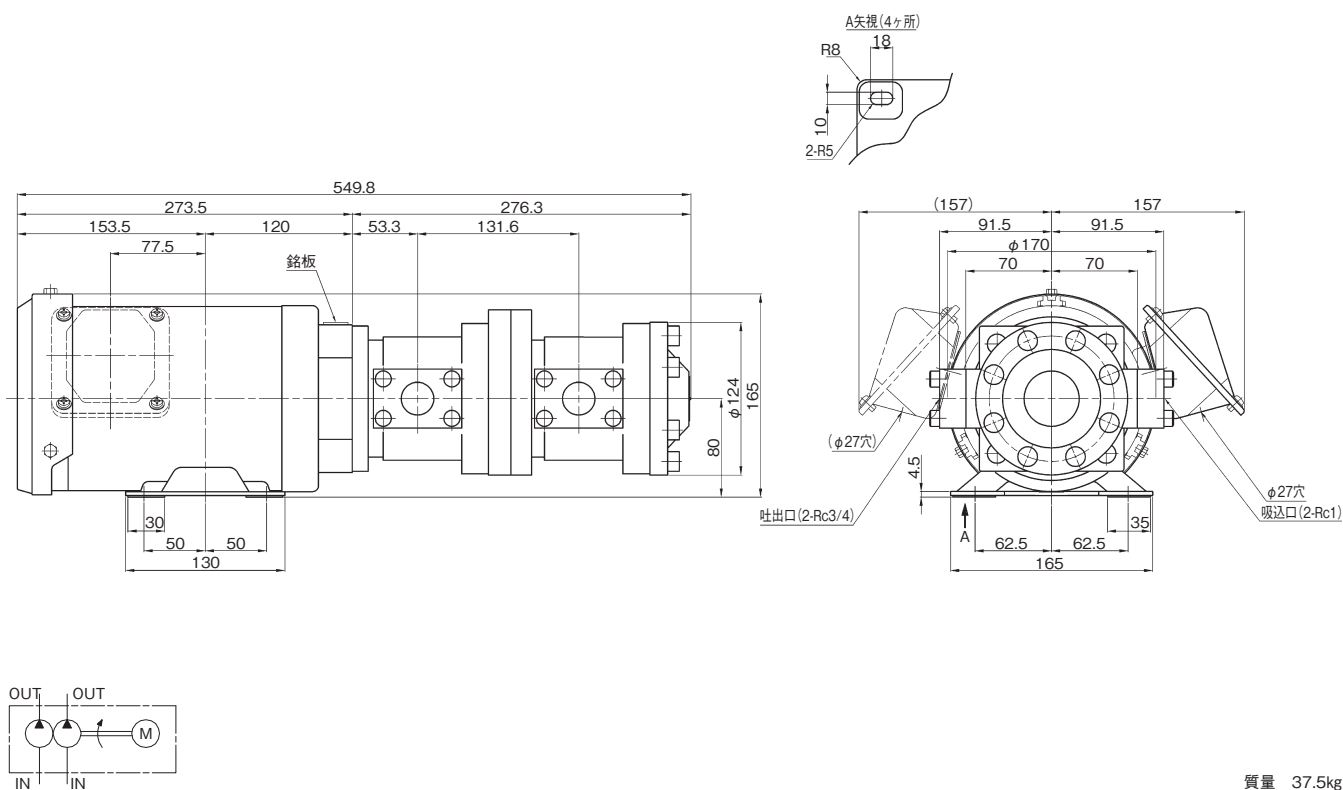
形 式	A	B	C	D	E	F	G	H	I	J	K	L	LL	M	N	KD	KL	d(長穴)	S	質量 kg
HBPV-3C4-FC1-※R-B	154.5	135.5	90	202	70	62.5	10	191	-	40	40	434.8	290	176	149	27	167.5	10×12	-	32.5
HBPV-3D4-FC1-※R-B	178	150	100	202	80	70	12	-	240.5	40	46	472.8	328	200	168	27	167.5	12×14	37.5	41.5
HBPV-3E4-FC1-※R-B	186	150	112	243	95	70	12	-	271.5	40	44	480.8	336	220	168	27	186.5	12×14	47	50.5
HBPV-3F4-FC1-※R-B	210.5	160	132	285	108	70	15	-	323	50	50	515.3	370.5	260	175	49	263	12×14	56.5	73.5

■外觀寸法図(ベーンポンプ)

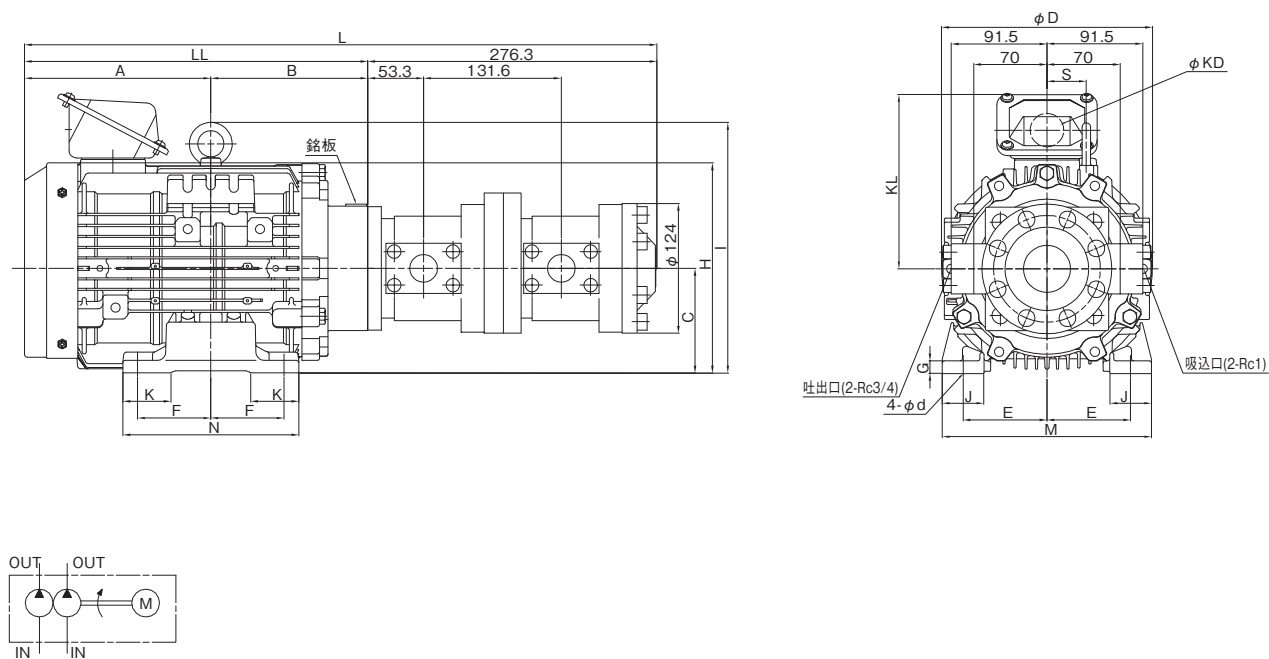
HBPV-3B4※-FCC1-※-※R-B

A

油圧ポンプ・油圧モータ



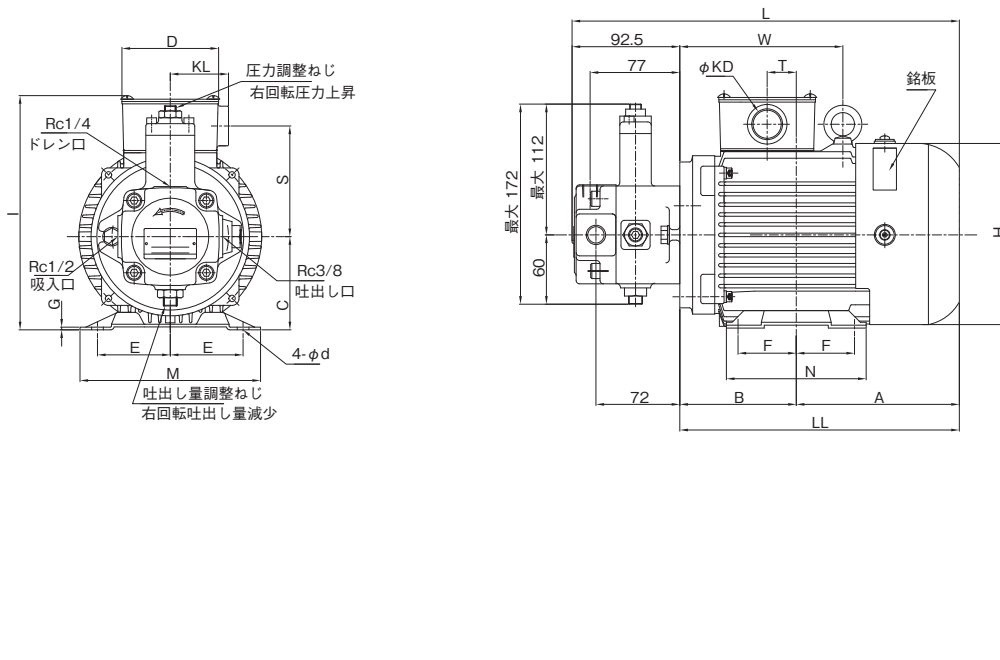
HBPV-3※4-FCC1-※-※R-B



形 式	A	B	C	D	E	F	G	H	I	J	K	L	LL	M	N	KD	KL	d(長穴)	S	質量 kg
HBPV-3C4-FCC1-※-※R-B	154.5	135.5	90	202	70	62.5	10	191	-	40	40	566.3	290	176	149	27	167.5	10×12	-	44
HBPV-3D4-FCC1-※-※R-B	178	150	100	202	80	70	12	-	240.5	40	46	604.3	328	200	168	27	167.5	12×14	37.5	53
HBPV-3E4-FCC1-※-※R-B	186	150	112	243	95	70	12	-	271.5	40	44	612.3	336	220	168	27	186.5	12×14	47	62
HBPV-3F4-FCC1-※-※R-B	210.5	160	132	285	108	70	15	-	323	50	50	646.8	370.5	260	175	49	263	12×14	56.5	85

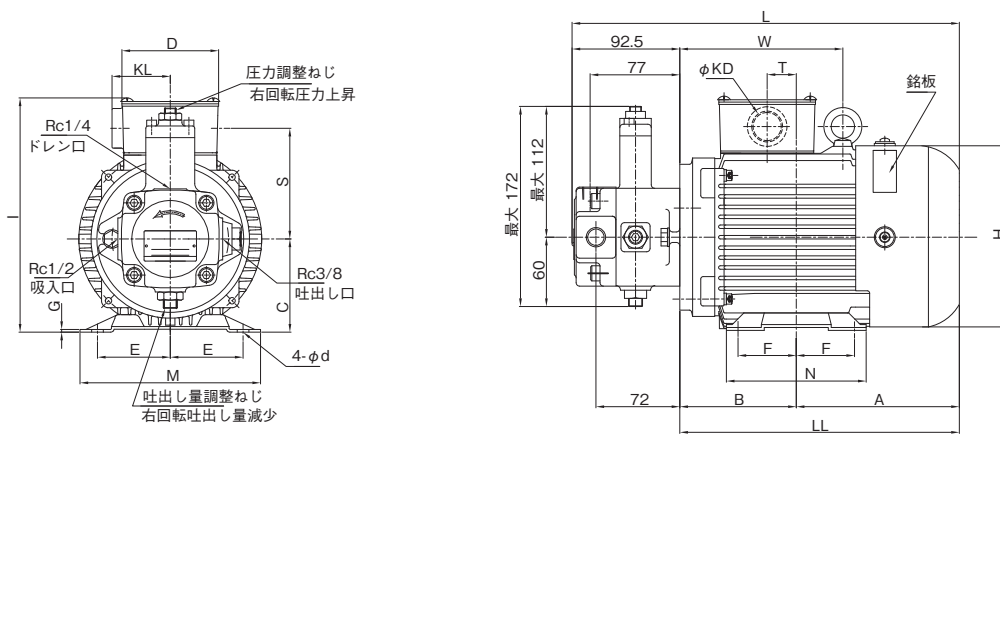
■外觀寸法図(ベーンポンプ)

HBPV-3※4T-VB1-12A※-C



形 式	A	B	C	D	E	F	G	H	I	L	LL	M	N	KD	KL	d	S	T	W	質量 kg
HBPV-3B4T-VB1-12A※-C	140	100	80	83	62.5	50	2.3	157	200	332.5	240	155	120	G3/4	50	10	95	25	140	18.5
HBPV-3C4T-VB1-12A※-C	154	118.5	90	83	70	62.5	3.2	175	218	365	272.5	170	150	G3/4	50	10	103	35	148.5	22.5

HBPV-3※4TL-L-VB1-12A※-C



形 式	A	B	C	D	E	F	G	H	I	L	LL	M	N	KD	KL	d	S	T	W	質量 kg
HBPV-3B4TL-L-VB1-12A※-C	140	100	80	83	62.5	50	2.3	157	200	332.5	240	155	120	G3/4	50	10	95	25	140	18.5
HBPV-3C4TL-L-VB1-12A※-C	154	118.5	90	83	70	62.5	3.2	175	218	365	272.5	170	150	G3/4	50	10	103	35	148.5	22.5

A

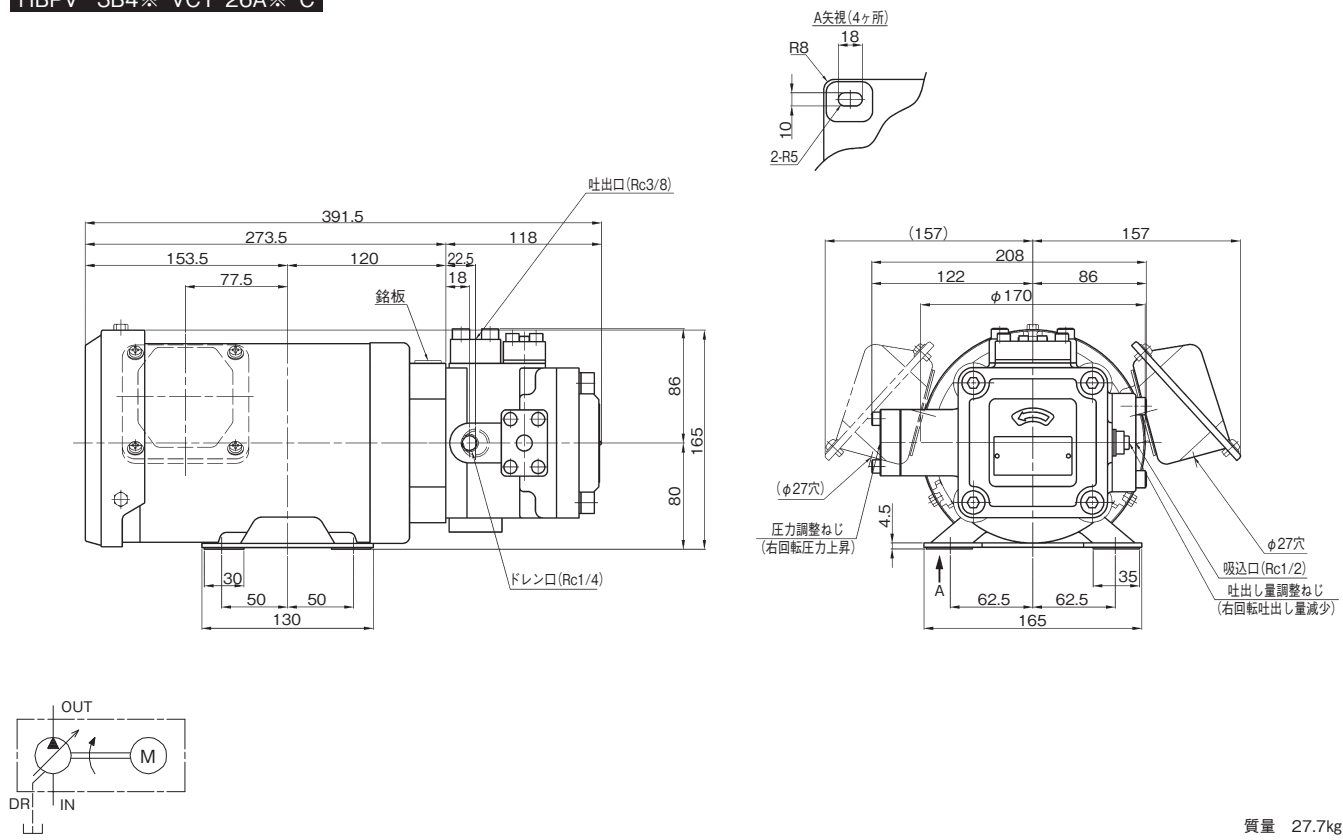
油圧ポンプ・油圧モータ

■外觀寸法図(ベーンポンプ)

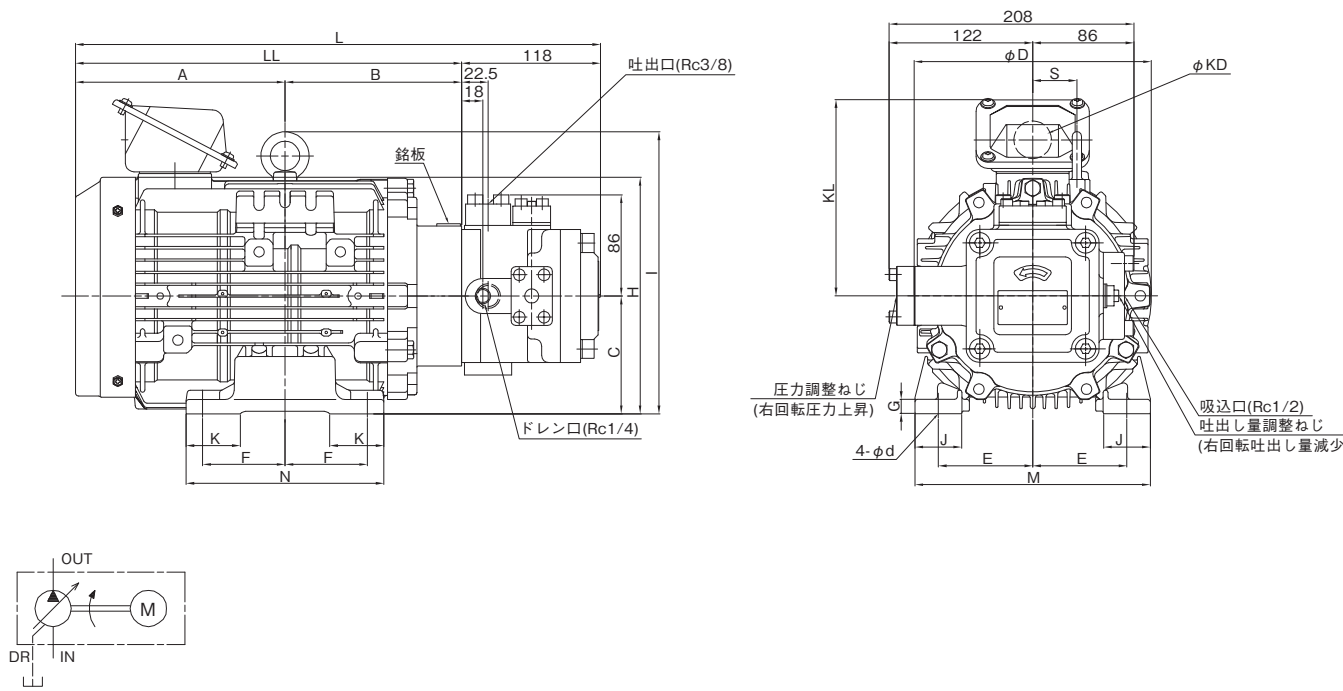
HBPV-3B4※-VC1-26A※-C

A

油圧ポンプ・油圧モータ



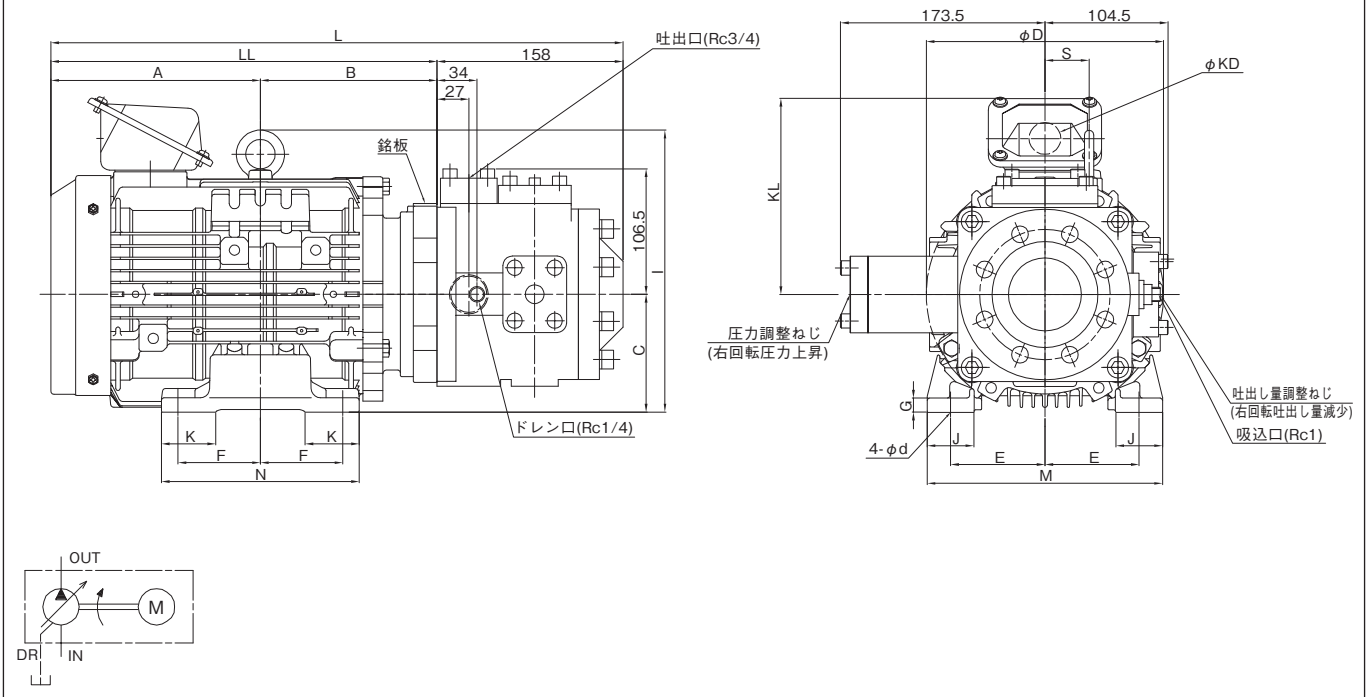
HBPV-3※4-VC1-26A※-C



形 式	A	B	C	D	E	F	G	H	I	J	K	L	LL	M	N	KD	KL	d(長穴)	S	質量 kg
HBPV-3C4-VC1-26A※-C	154.5	135.5	90	202	70	62.5	10	191	-	40	40	408	290	176	149	27	167.5	10×12	-	34.2
HBPV-3D4-VC1-26A※-C	178	150	100	202	80	70	12	-	240.5	40	46	446	328	200	168	27	167.5	12×14	37.5	43.2
HBPV-3E4-VC1-26A※-C	186	150	112	243	95	70	12	-	271.5	40	44	454	336	220	168	27	186.5	12×14	47	52.2

■外觀寸法図(ベーンポンプ)

HBPV-3※4-VD1-45A※-C



A

油圧ポンプ・油圧モータ

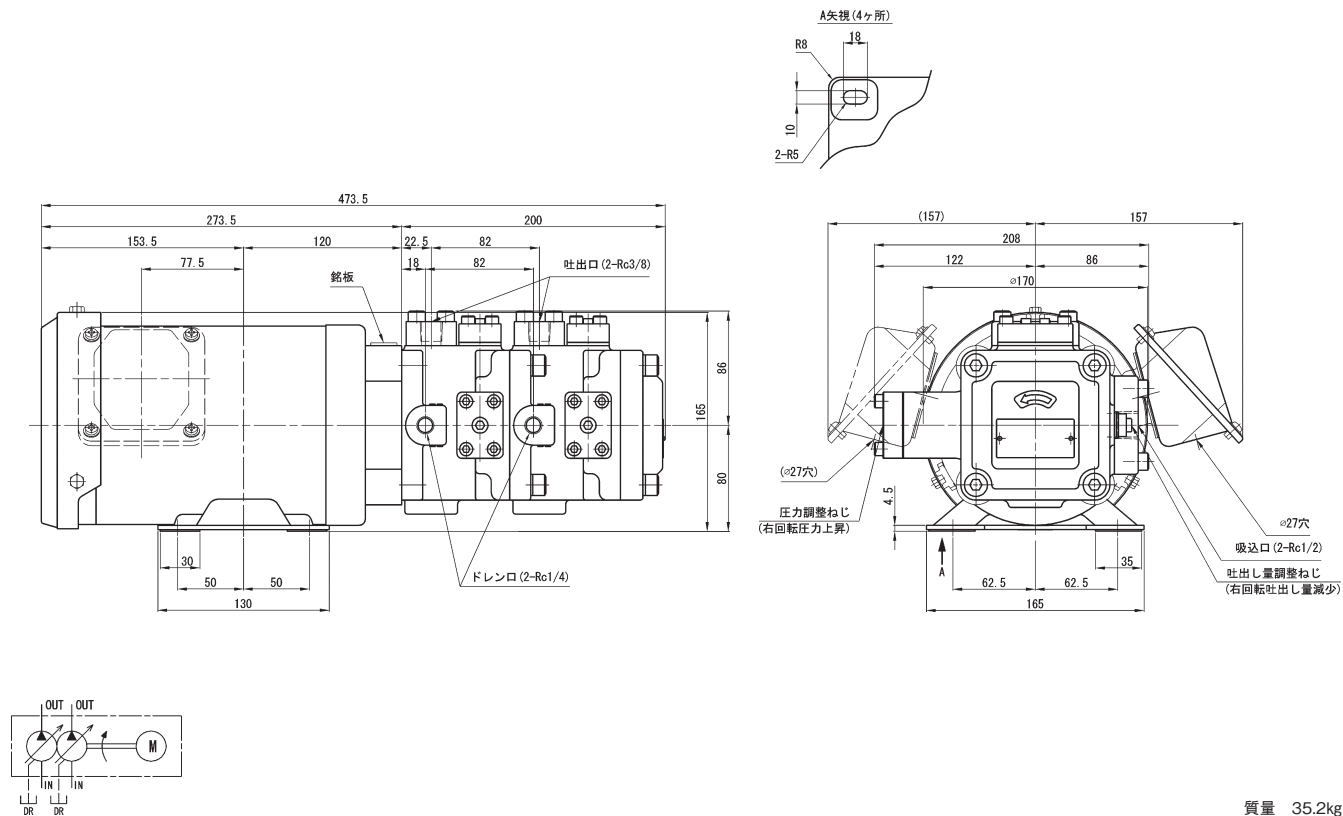
形 式	A	B	C	D	E	F	G	I	J	K	L	LL	M	N	KD	KL	d(長穴)	S	質量 kg
HBPV-3D4-VD1-45A※-C	178	150	100	202	80	70	12	240.5	40	46	486	328	200	168	27	167.5	12×14	37.5	54.1
HBPV-3E4-VD1-45A※-C	186	150	112	243	95	70	12	271.5	40	44	494	336	220	168	27	186.5	12×14	47	64.1

■外觀寸法図(ベーンポンプ)

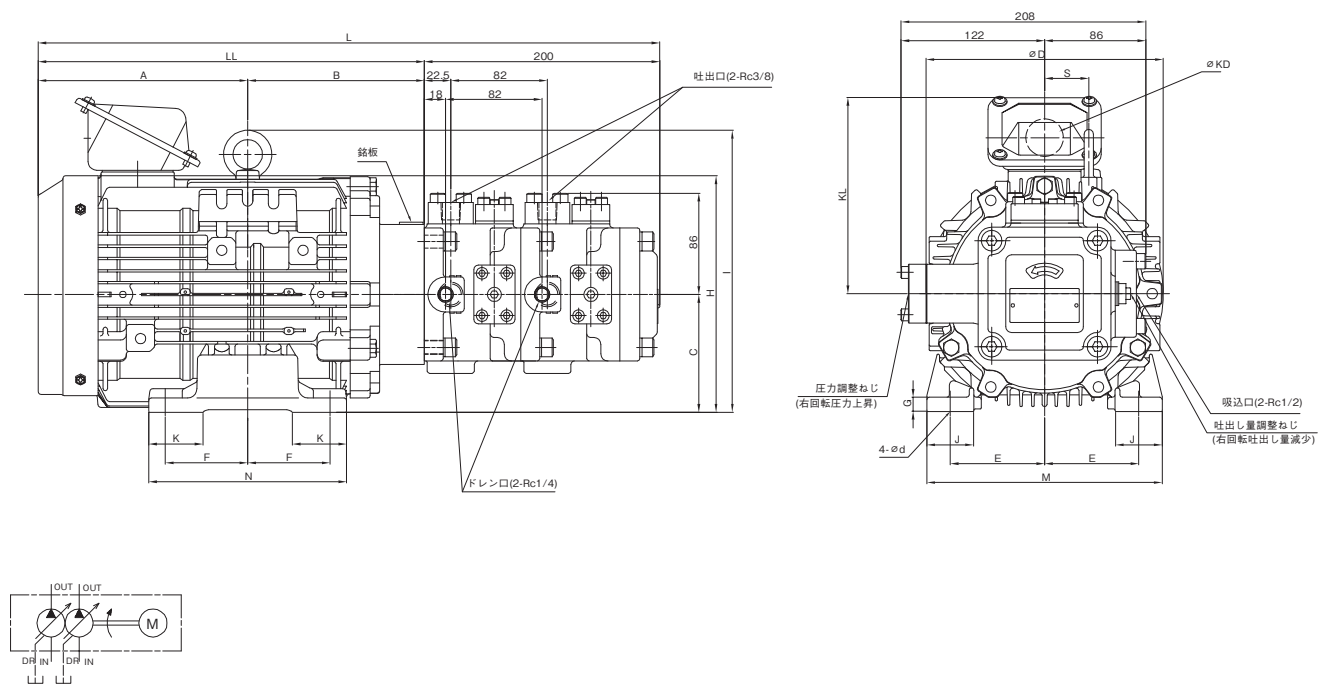
HBPV-3B4※-VCC1-26-26A※A※-C

A

油圧ポンプ・油圧モータ



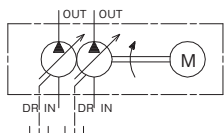
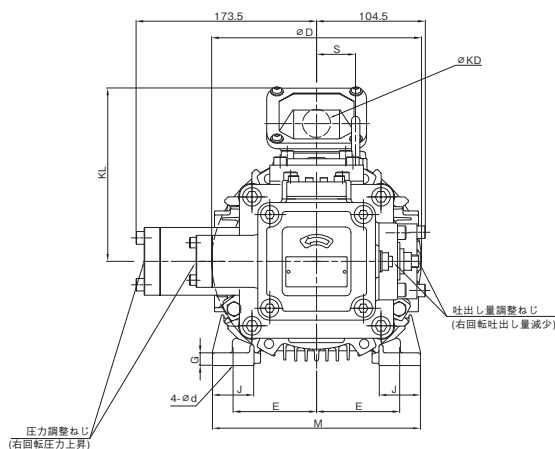
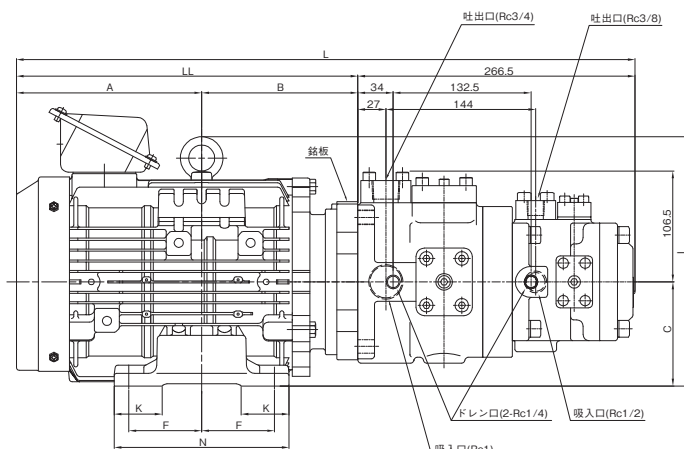
HBPV-3※4-VCC1-26-26A※A※-C



形 式	A	B	C	D	E	F	G	H	I	J	K	L	LL	M	N	KD	KL	d(長穴)	S	質量 kg
HBPV-3C4-VCC1-26-26A※A※-C	154.5	135.5	90	202	70	62.5	10	191	-	40	40	490	290	176	149	27	167.5	10×12	-	41.7
HBPV-3D4-VCC1-26-26A※A※-C	178	150	100	202	80	70	12	-	240.5	40	46	528	328	200	168	27	167.5	12×14	37.5	50.7
HBPV-3E4-VCC1-26-26A※A※-C	186	150	112	243	95	70	12	-	271.5	40	44	536	336	220	168	27	186.5	12×14	47	59.7

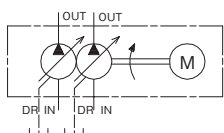
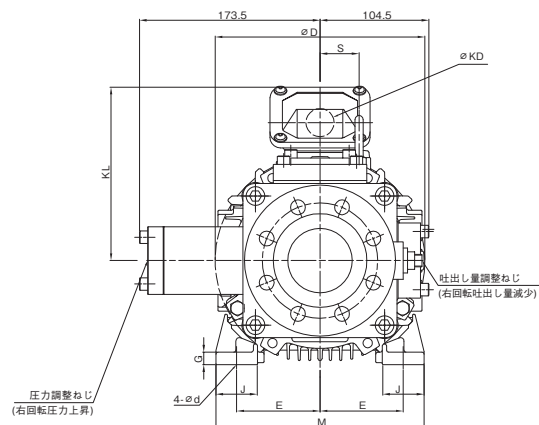
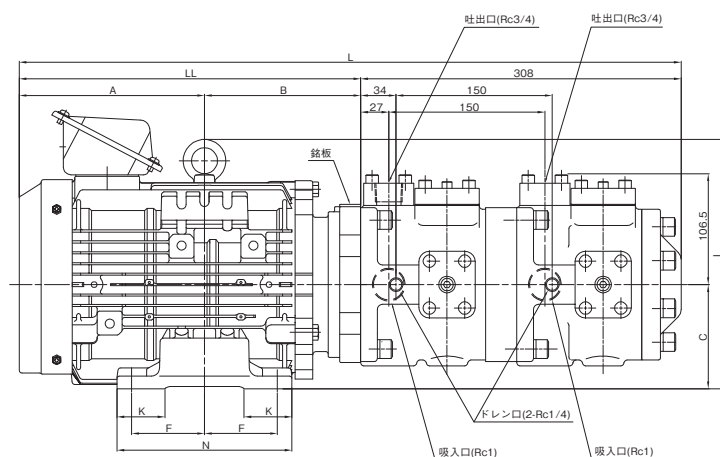
■外觀寸法図(ベーンポンプ)

HBPV-3※4-VCD1-26-45A※A※-C



形 式	A	B	C	D	E	F	G	I	J	K	L	LL	M	N	KD	KL	d(長穴)	S	質量 kg
HBPV-3D4-VCD1-26-45A※A※-C	178	150	100	202	80	70	12	240.5	40	46	594.5	328	200	168	27	167.5	12×14	37.5	65.5
HBPV-3E4-VCD1-26-45A※A※-C	186	150	112	243	95	70	12	271.5	40	44	602.5	336	220	168	27	186.5	12×14	47	74.5

HBPV-3※4-VDD1-45-45A※A※-C

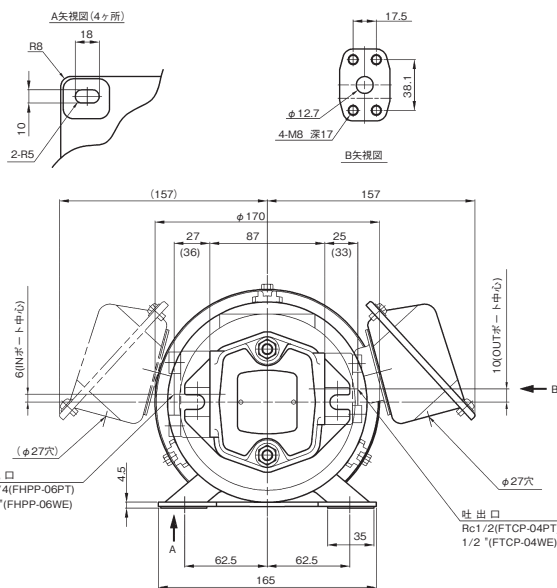
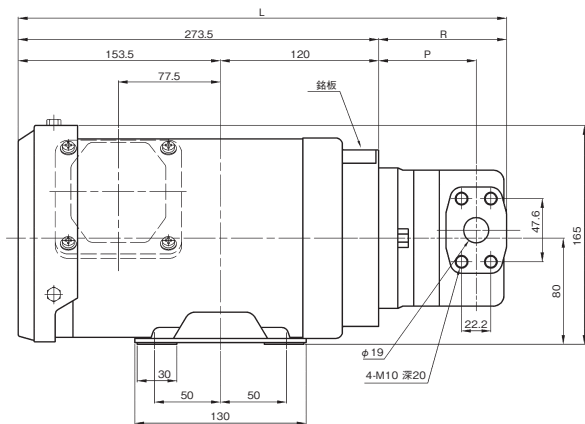


形 式	A	B	C	D	E	F	G	I	J	K	L	LL	M	N	KD	KL	d(長穴)	S	質量 kg
HBPV-3D4-VDD1-45-45A※A※-C	178	150	100	202	80	70	12	240.5	40	46	636	328	200	168	27	167.5	12×14	37.5	77.8
HBPV-3E4-VDD1-45-45A※A※-C	186	150	112	243	95	70	12	271.5	40	44	644	336	220	168	27	186.5	12×14	47	86.8

A
油圧ポンプ・油圧モータ

■外觀寸法図(歯車ポンプ)

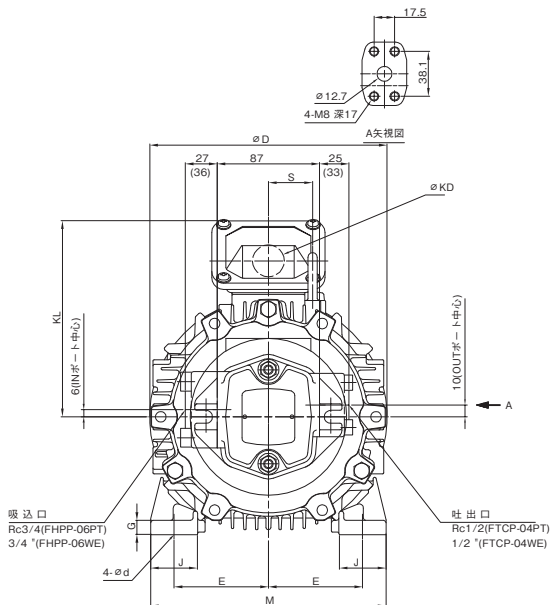
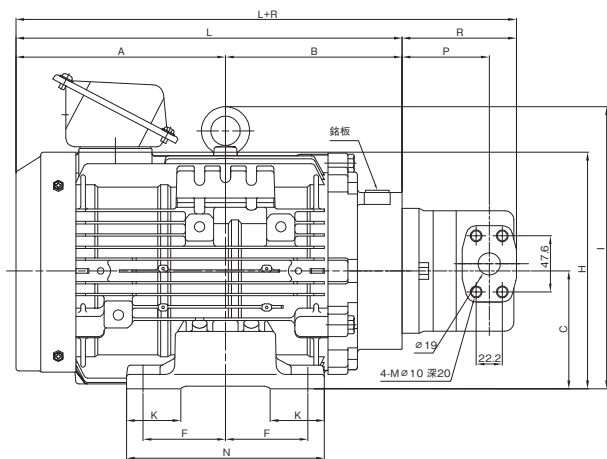
HBPG-3B4※-TCP2-※R-B



(注) 外觀寸法で()内は溶接フランジ使用時の寸法を示し()なしはRcねじフランジ使用時の寸法を示します。
●配管フランジ寸法はA-31ページを参照願います。

ポンプ容量 cm ³ /rev	P	R	L	質量kg
5	64	85	358.5	19.9
6.3	66.5	87.5	361	20.0
8	70	91	364.5	20.1
10	74	95	368.5	20.3

HBPG-3※4-TCP2-※R-B

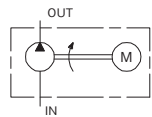
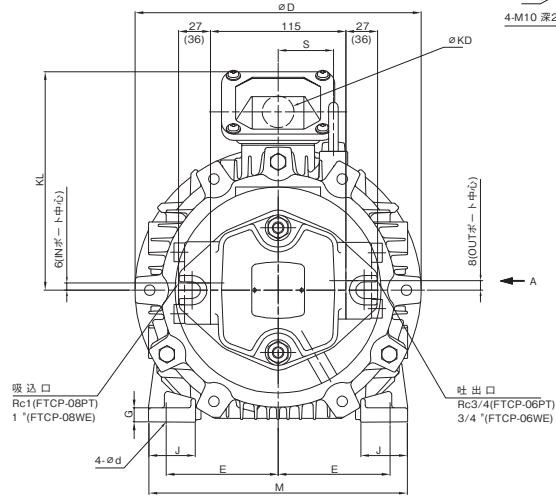
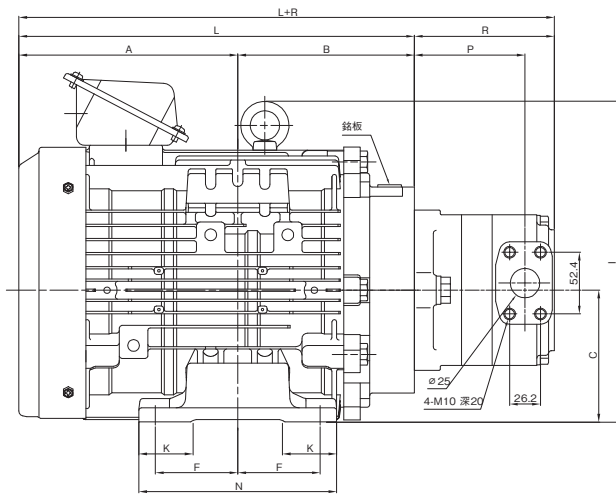


(注) 外觀寸法で()内は溶接フランジ使用時の寸法を示し()なしはRcねじフランジ使用時の寸法を示します。
●配管フランジ寸法はA-31ページを参照願います。

形 式	A	B	C	D	E	F	G	H	I	J	K	L	M	N	KD	KL	d(長穴)	S	電動機質量 kg	ポンプ容量 cm ³ /rev	P	R	ポンプ質量 kg
HBPG-3C4-TCP2-※R-B	154.5	135.5	90	202	70	62.5	10	191	-	40	40	290	176	149	27	167.5	10×12	-	24	5	64	85	2.4
HBPG-3D4-TCP2-※R-B	178	150	100	202	80	70	12	-	240.5	40	46	328	200	168	27	167.5	12×14	37.5	32	6.3	66.5	87.5	2.5
HBPG-3E4-TCP2-※R-B	186	150	112	243	95	70	12	-	271.5	40	44	336	220	168	27	186.5	12×14	47	42	8	70	91	2.6
HBPG-3F4-TCP2-※R-B	210.5	160	132	285	108	70	15	-	323	50	50	370.5	260	175	49	263	12×14	56.5	65	10	74	95	2.8

■外觀寸法図(齒車ポンプ)

HBPG-3※4-TCP3-※R-B



(注) 外觀寸法で()内は溶接フランジ使用時の寸法を示し()なしはRcねじフランジ使用時の寸法を示します。
●配管フランジ寸法はA-31ページを参照願います。

形 式	A	B	C	D	E	F	G	I	J	K	L	M	N	KD	KL	d(長穴)	S	電動機質量 kg
HBPG-3E4-TCP3-※R-B	186	150	112	243	95	70	12	271.5	40	44	336	220	168	27	186.5	12×14	47	42
HBPG-3F4-TCP3-※R-B	210.5	170	132	285	108	70	15	323	50	50	380.5	260	175	49	263	12×14	56.5	65

ポンプ容量 cm ³ /rev	P	R	ポンプ質量 kg
12.5	81	106	4.9
16	84.5	109.5	5.2
20	89	114	5.5
25	94	119	5.9

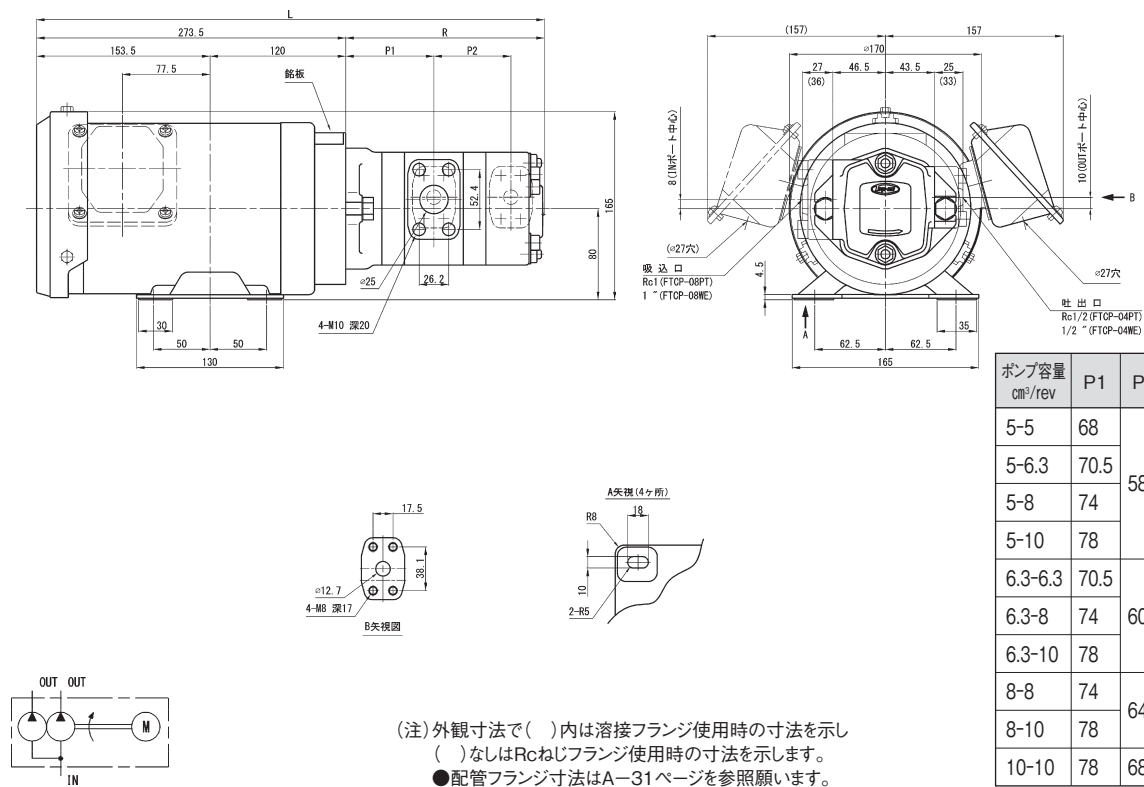
A

油圧ポンプ・油圧モータ

■外觀寸法図(齒車ポンプ)

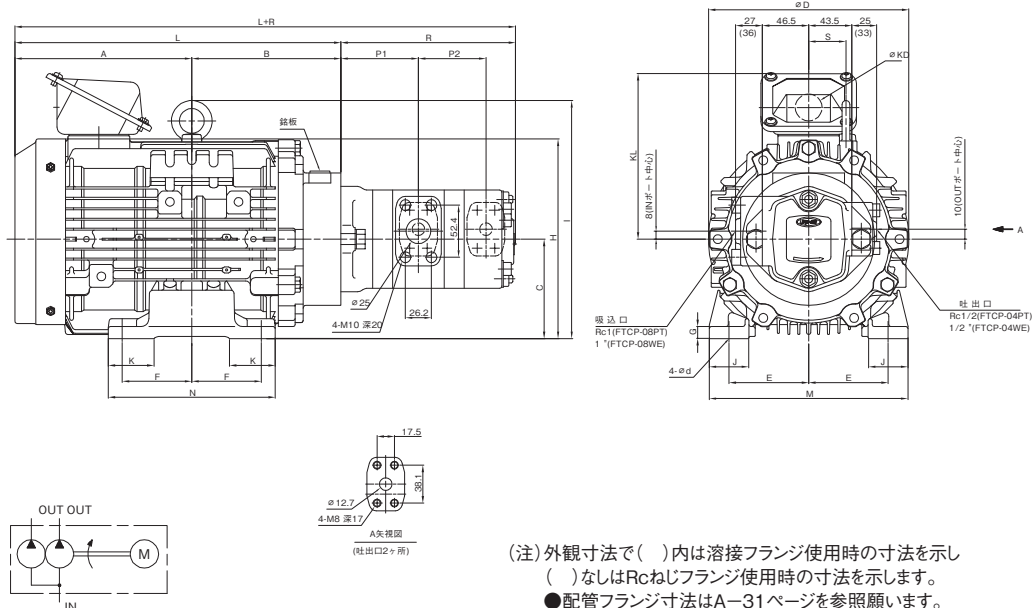
HBPG-3B4※-TCP22-※-※R-B

A
油圧ポンプ・油圧モータ



ポンプ容量 cm ³ /rev	P1	P2	R	L	質量kg
5-5	68	58	156	429.5	21.9
5-6.3	70.5		158.5	432	22
5-8	74		162	435.5	22.1
5-10	78		166	439.5	22.3
6.3-6.3	70.5	60.5	161	434.5	22.1
6.3-8	74		164.5	438	22.2
6.3-10	78		168.5	442	22.4
8-8	74	64	168	441.5	22.3
8-10	78		172	445.5	22.5
10-10	78	68	176	449.5	22.7

HBPG-3※4-TCP22-※-※R-B

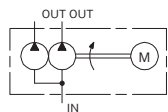
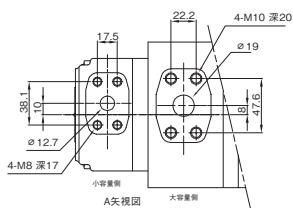
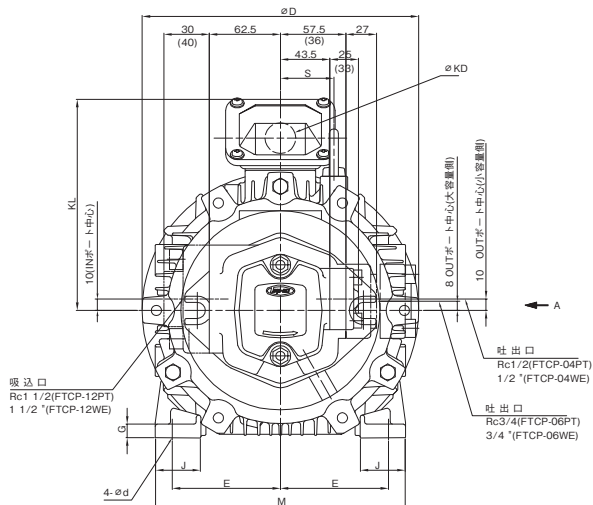
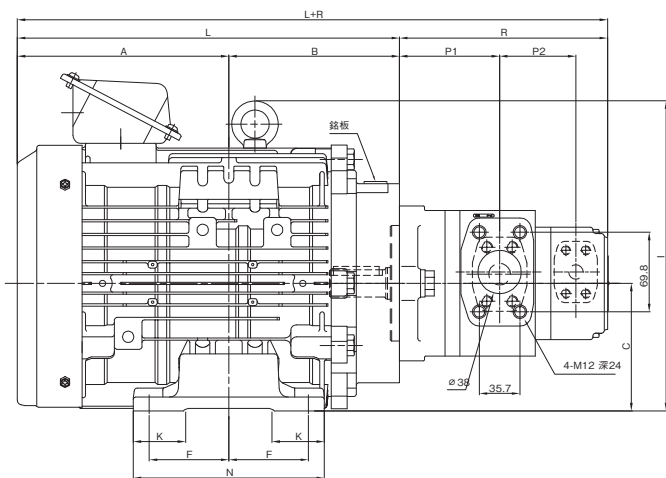


ポンプ容量 cm ³ /rev	P1	P2	R	ポンプ質量 kg
5-5	68	58	156	4.4
5-6.3	70.5		158.5	4.5
5-8	74		162	4.6
5-10	78		166	4.8
6.3-6.3	70.5	60.5	161	4.6
6.3-8	74		164.5	4.7
6.3-10	78		168.5	4.9
8-8	74	64	168	4.8
8-10	78		172	5
10-10	78	68	176	5.2

形 式	A	B	C	D	E	F	G	H	I	J	K	L	M	N	KD	KL	d(長穴)	S	電動機質量 kg
HBPG-3C4-TCP22-※-※R-B	154.5	135.5	90	202	70	62.5	10	191	-	40	40	290	176	149	27	167.5	10×12	-	24
HBPG-3D4-TCP22-※-※R-B	178	150	100	202	80	70	12	-	240.5	40	46	328	200	168	27	167.5	12×14	37.5	32
HBPG-3E4-TCP22-※-※R-B	186	150	112	243	95	70	12	-	271.5	40	44	336	220	168	27	186.5	12×14	47	42
HBPG-3F4-TCP22-※-※R-B	210.5	160	132	285	108	70	15	-	323	50	50	370.5	260	175	49	263	12×14	56.5	65

■外觀寸法図(齒車ポンプ)

HBPG-3※4-TCP23-※-※R-B



(注) 外觀寸法で () 内は溶接フランジ使用時の寸法を示し () 内なしはRcねじフランジ使用時の寸法を示します。
● 配管フランジ寸法はA-31ページを参照願います。

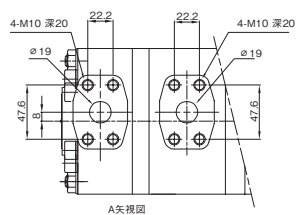
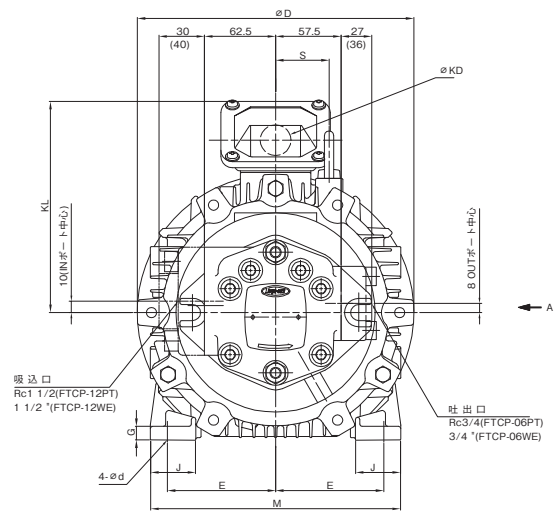
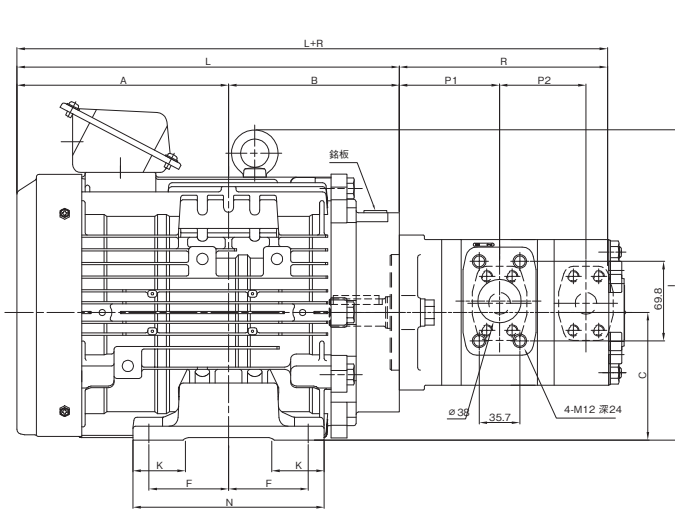
ポンプ容量 cm ³ /rev	P1	P2	R	ポンプ質量 kg
5-12.5	88	67	183	7.5
5-16	91.5		186.5	7.8
5-20	96		191	8.1
5-25	101		196	8.5
6.3-12.5	88	69.5	185.5	7.6
6.3-16	91.5		189	7.9
6.3-20	96		193.5	8.2
6.3-25	101		198.5	8.6
8-12.5	88	73	189	7.7
8-16	91.5		192.5	8
8-20	96		197	8.3
8-25	101		202	8.7
10-12.5	88	77	193	7.9
10-16	91.5		196.5	8.2
10-20	96		201	8.5
10-25	101		206	8.9

形 式	A	B	C	D	E	F	G	I	J	K	L	M	N	KD	KL	d(長穴)	S	電動機質量 kg
HBPG-3E4-TCP23-※-※R-B	186	150	112	243	95	70	12	271.5	40	44	336	220	168	27	186.5	12×14	47	42
HBPG-3F4-TCP23-※-※R-B	210.5	170	132	285	108	70	15	323	50	50	380.5	260	175	49	263	12×14	56.5	65

■外觀寸法図(齒車ポンプ)

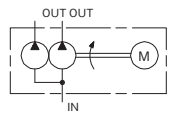
HBPG-3※4-TCP33-※-※R-B

A
油圧ポンプ・油圧モータ



ポンプ容量 cm ³ /rev	P1	P2	R	ポンプ質量 kg
12.5-12.5	88	76	197.5	8.7
12.5-16	91.5		201	9
12.5-20	96		205.5	9.3
12.5-25	101		210.5	9.7
16-16	91.5	79.5	204.5	9.3
16-20	96		209	9.6
16-25	101		214	10
20-20	96	84	213.5	9.9
20-25	101		218.5	10.3
25-25	101		89	223.5

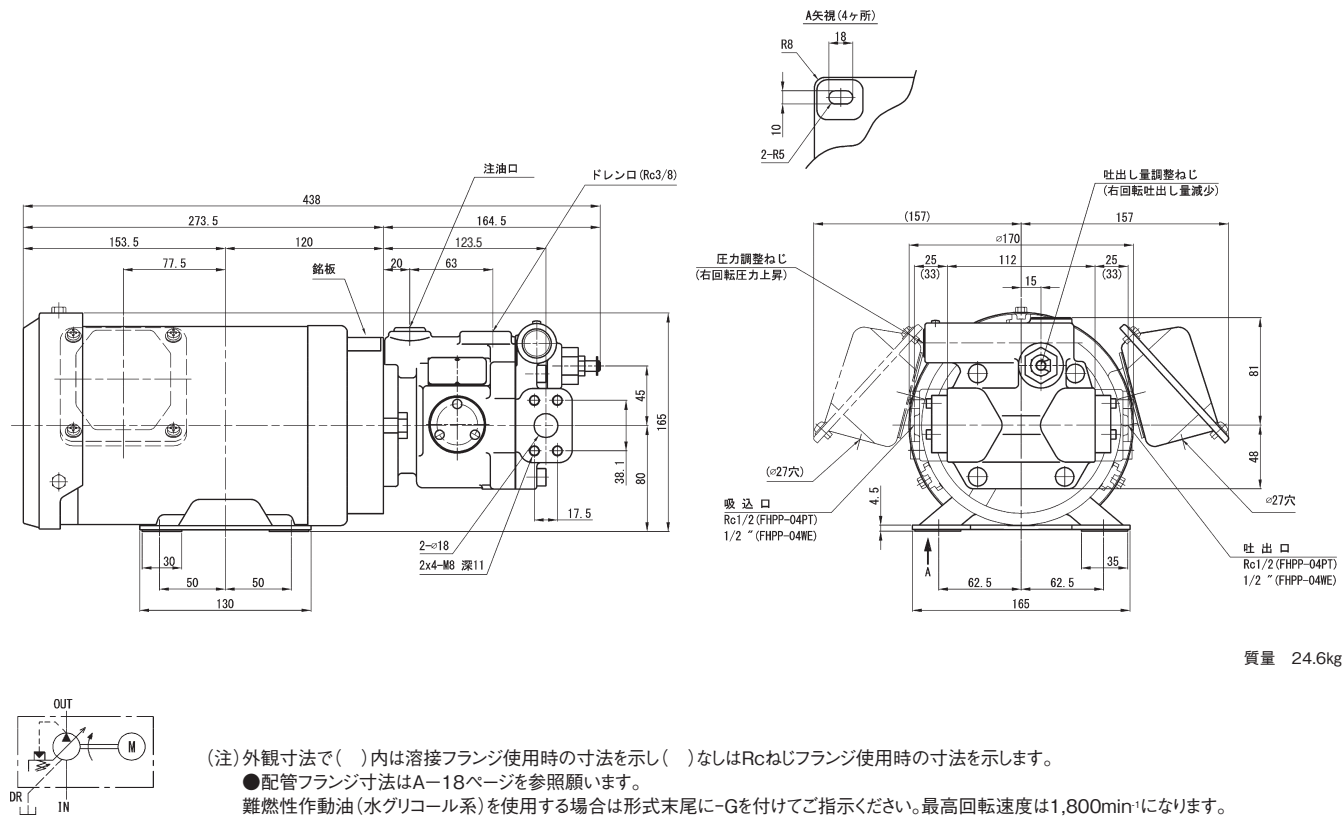
(注) 外觀寸法で () 内は溶接フランジ使用時の寸法を示し
 () 内なしはRcねじフランジ使用時の寸法を示します。
 ● 配管フランジ寸法はA-31ページを参照願います。



形 式	A	B	C	D	E	F	G	I	J	K	L	M	N	KD	KL	d(長穴)	S	電動機質量 kg
HBPG-3E4-TCP33-※-※R-B	186	150	112	243	95	70	12	271.5	40	44	336	220	168	27	186.5	12×14	47	42
HBPG-3F4-TCP33-※-※R-B	210.5	170	132	285	108	70	15	323	50	50	380.5	260	175	49	263	12×14	56.5	65

■外觀寸法図(ピストンポンプ)

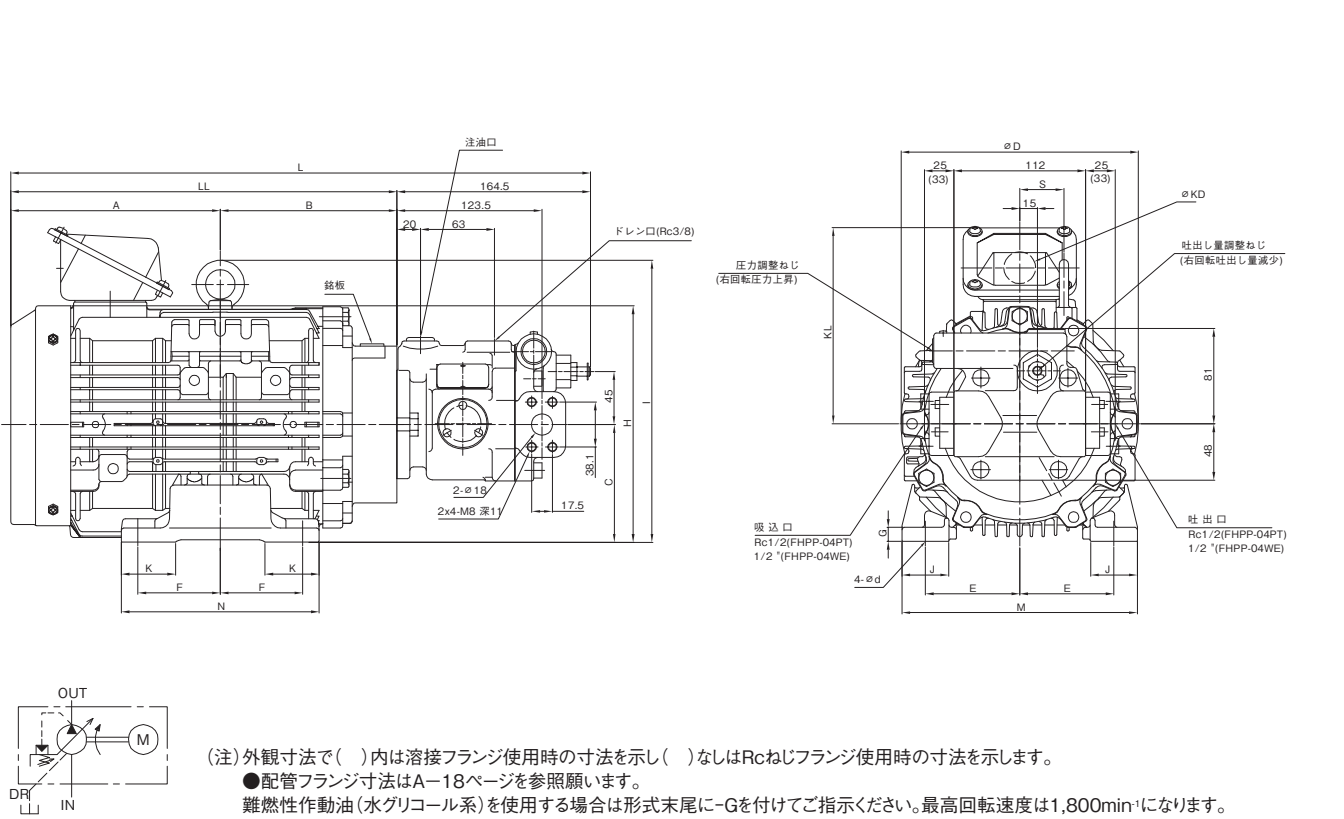
HBPP-3B4※-VB2V-8A※-B(-G) (サイドポート形)



A

油圧ポンプ・油圧モータ

HBPP-3※4-VB2V-8A※-B(-G) (サイドポート形)



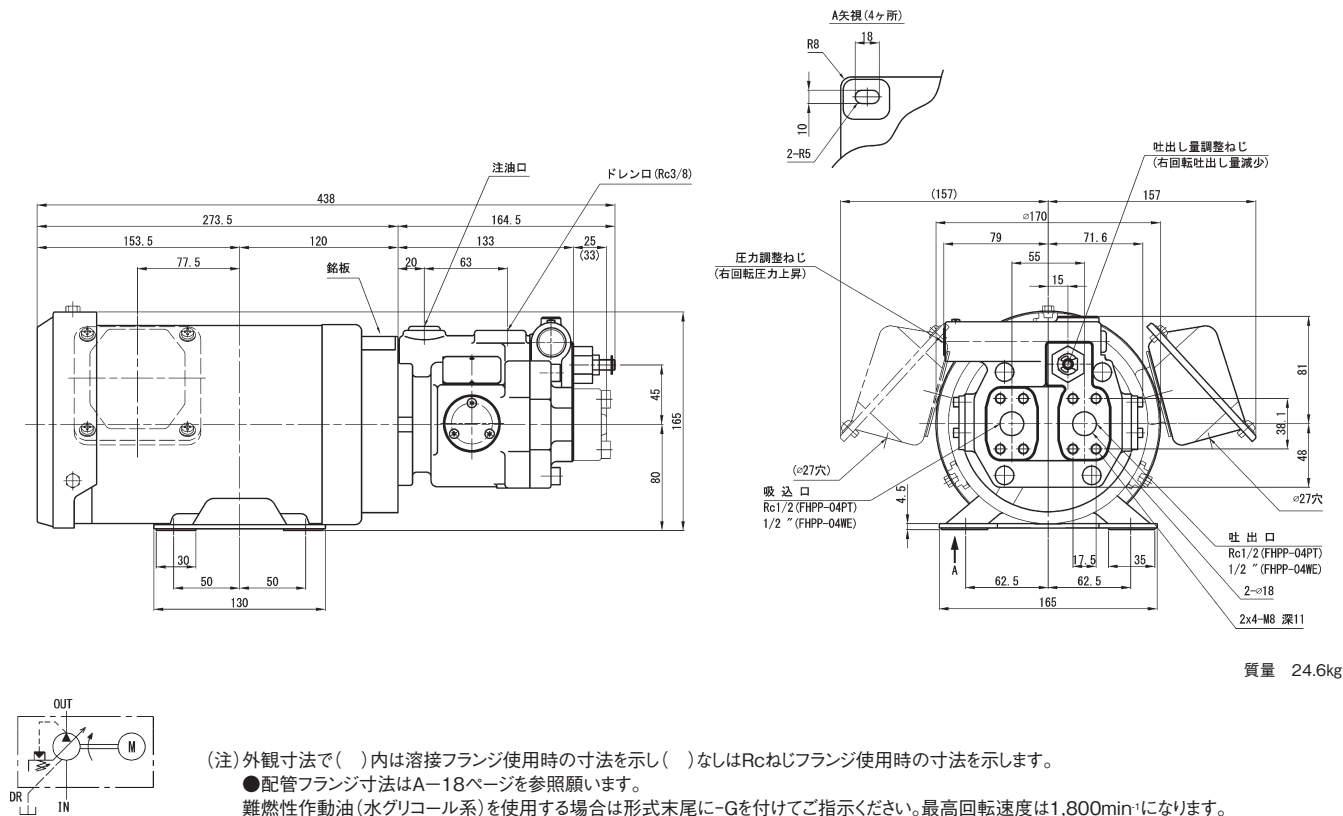
形 式	A	B	C	D	E	F	G	H	I	J	K	L	LL	M	N	KD	KL	d(長穴)	S	質量 kg
HBPP-3C4-VB2V-8A※-B(-G)	154.5	135.5	90	202	70	62.5	10	191	-	40	40	454.5	290	176	149	27	167.5	10×12	-	31.1
HBPP-3D4-VB2V-8A※-B(-G)	178	150	100	202	80	70	12	-	240.5	40	46	492.5	328	200	168	27	167.5	12×14	37.5	39.1

■外觀寸法図(ピストンポンプ)

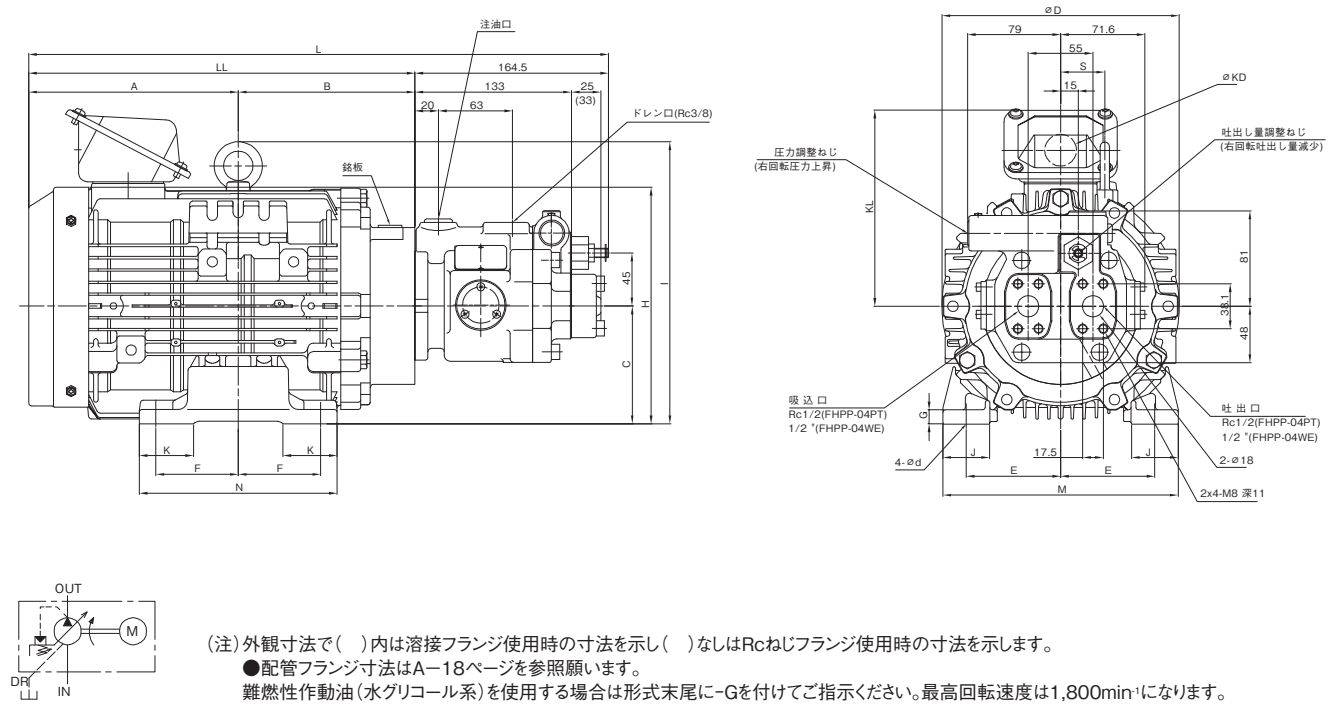
HBPP-3B4※-VB2V-8A※-EE-B(-G) (アキシャルポート形)

A

油圧ポンプ・油圧モータ



HBPP-3※4-VB2V-8A※-EE-B(-G) (アキシャルポート形)

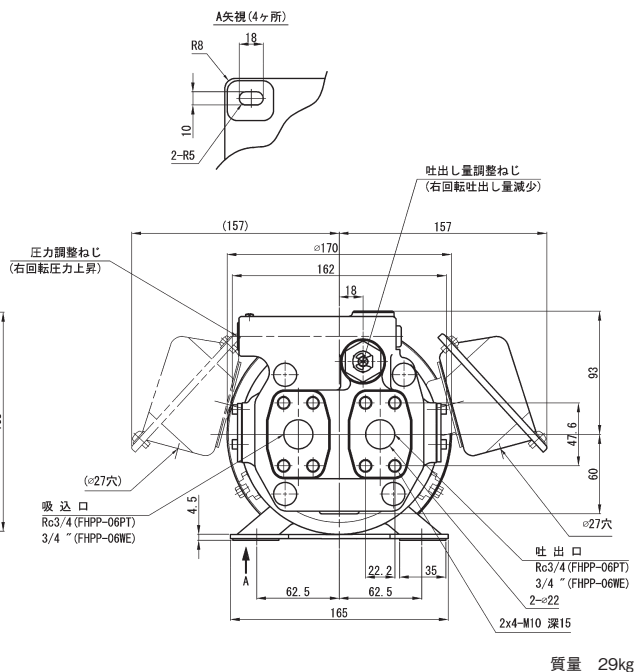
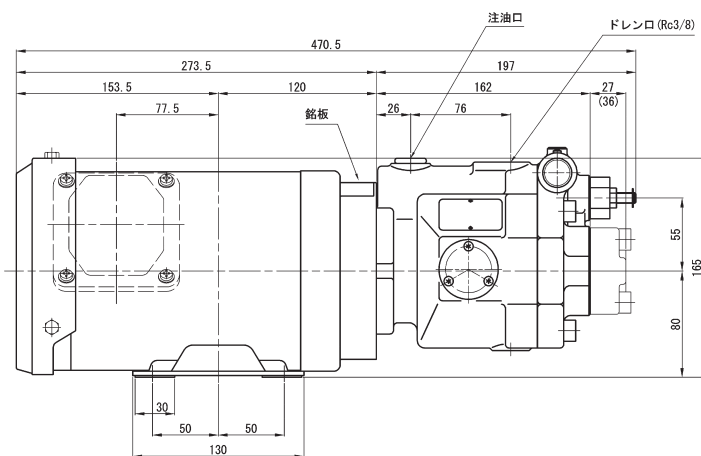


形 式	A	B	C	D	E	F	G	H	I	J	K	L	LL	M	N	KD	KL	d(長穴)	S	質量 kg
HBPP-3C4-VB2V-8A※-EE-B(-G)	154.5	135.5	90	202	70	62.5	10	191	-	40	40	454.5	290	176	149	27	167.5	10×12	-	31.1
HBPP-3D4-VB2V-8A※-EE-B(-G)	178	150	100	202	80	70	12	-	240.5	40	46	492.5	328	200	168	27	167.5	12×14	37.5	39.1

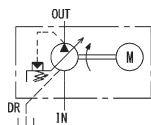
■外觀寸法図(ピストンポンプ)

HBPP-3B4※-VC2V-14A※-EE-B(-G) (アキシャルポート形)

A
油圧ポンプ・油圧モータ

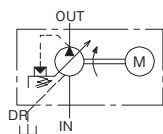
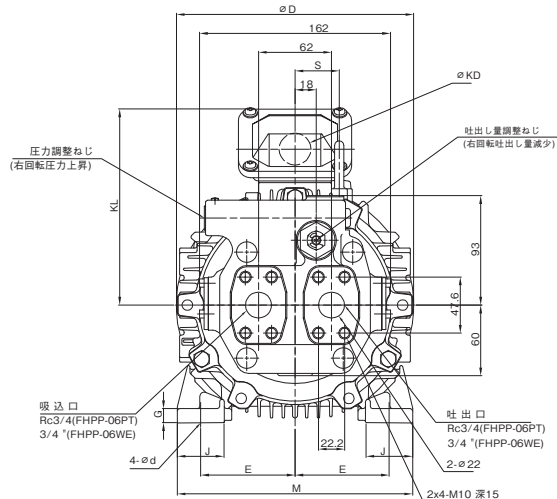
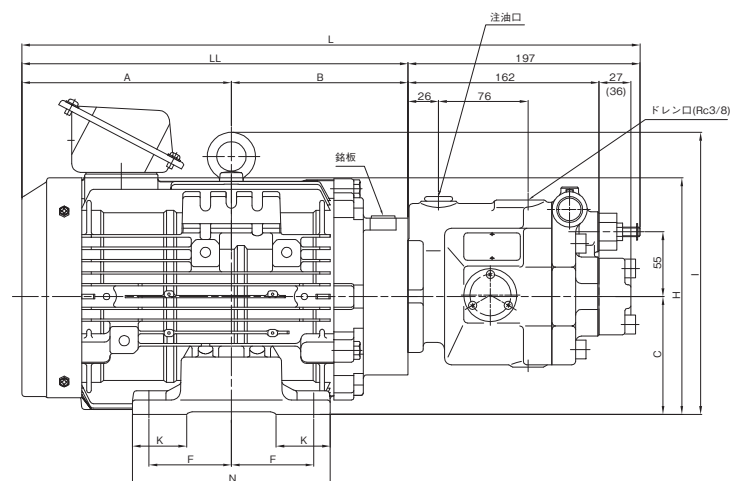


質量 29kg



(注) 外觀寸法で()内は溶接フランジ使用時の寸法を示し()なしはRcねじフランジ使用時の寸法を示します。
 ●配管フランジ寸法はA-20ページを参照願います。
 難燃性作動油(水グリコール系)を使用する場合は形式末尾に-Gを付けてご指示ください。最高回転速度は1,800min⁻¹になります。

HBPP-3※4-VC2V-14A※-EE-B(-G) (アキシャルポート形)

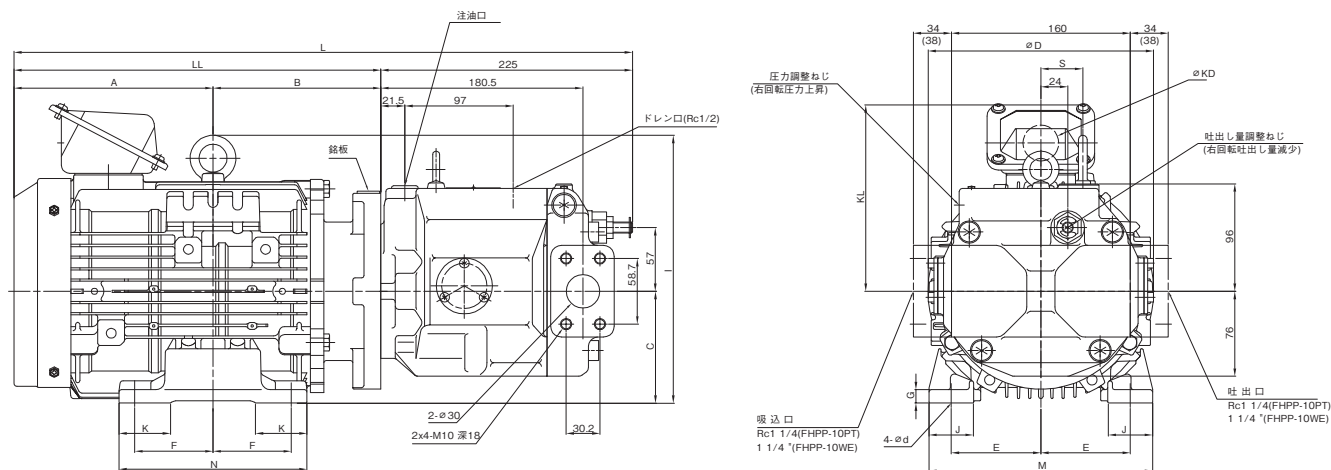


(注) 外觀寸法で()内は溶接フランジ使用時の寸法を示し()なしはRcねじフランジ使用時の寸法を示します。
 ●配管フランジ寸法はA-20ページを参照願います。
 難燃性作動油(水グリコール系)を使用する場合は形式末尾に-Gを付けてご指示ください。最高回転速度は1,800min⁻¹になります。

形 式	A	B	C	D	E	F	G	H	I	J	K	L	LL	M	N	KD	KL	d(長穴)	S	質量 kg
HBPP-3C4-VC2V-14A※-EE-B(-G)	154.5	135.5	90	202	70	62.5	10	191	-	40	40	487	290	176	149	27	167.5	10×12	-	35.5
HBPP-3D4-VC2V-14A※-EE-B(-G)	178	150	100	202	80	70	12	-	240.5	40	46	525	328	200	168	27	167.5	12×14	37.5	43.5
HBPP-3E4-VC2V-14A※-EE-B(-G)	186	150	112	243	95	70	12	-	271.5	40	44	533	336	220	168	27	186.5	12×14	47	53.5
HBPP-3F4-VC2V-14A※-EE-B(-G)	210.5	160	132	285	108	70	15	-	323	50	50	567.5	370.5	260	175	49	263	12×14	56.5	76.5
HBPP-3G4-VC2V-14A※-EE-B(-G)	229.5	179	132	285	108	89	15	-	323	50	50	605.5	408.5	260	213	49	263	12×14	56.5	87.5

■外觀寸法図(ピストンポンプ)

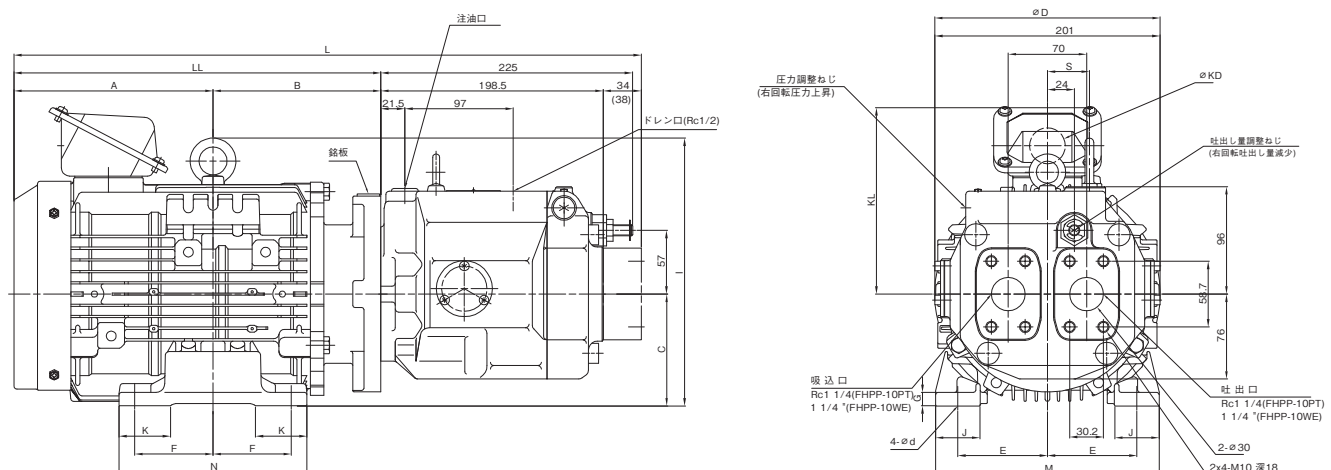
HBPP-3※4-VD2V-31A※-B(-G) (サイドポート形)



(注) 外觀寸法で () 内は溶接フランジ使用時の寸法を示し () 内なしはRcねじフランジ使用時の寸法を示します。
 ● 配管フランジ寸法はA-22ページを参照願います。
 難燃性作動油(水グリコール系)を使用する場合は形式末尾に-Gを付けてご指示ください。最高回転速度は1,800min⁻¹になります。

形 式	A	B	C	D	E	F	G	I	J	K	L	LL	M	N	KD	KL	d(長穴)	S	質量 kg
HBPP-3D4-VD2V-31A※-B(-G)	178	150	100	202	80	70	12	240.5	40	46	553	328	200	168	27	167.5	12×14	37.5	54.5
HBPP-3E4-VD2V-31A※-B(-G)	186	150	112	243	95	70	12	271.5	40	44	561	336	220	168	27	186.5	12×14	47	64.5
HBPP-3F4-VD2V-31A※-B(-G)	210.5	170	132	285	108	70	15	323	50	50	605.5	380.5	260	175	49	263	12×14	56.5	92.5
HBPP-3G4-VD2V-31A※-B(-G)	229.5	189	132	285	108	89	15	323	50	50	643.5	418.5	260	213	49	263	12×14	56.5	98.5

HBPP-3※4-VD2V-31A※-EE-B(-G) (アキシャルポート形)



(注) 外觀寸法で () 内は溶接フランジ使用時の寸法を示し () 内なしはRcねじフランジ使用時の寸法を示します。
 ● 配管フランジ寸法はA-22ページを参照願います。
 難燃性作動油(水グリコール系)を使用する場合は形式末尾に-Gを付けてご指示ください。最高回転速度は1,800min⁻¹になります。

形 式	A	B	C	D	E	F	G	I	J	K	L	LL	M	N	KD	KL	d(長穴)	N	質量 kg
HBPP-3D4-VD2V-31A※-EE-B(-G)	178	150	100	202	80	70	12	240.5	40	46	560.5 (564.5)	328	200	168	27	167.5	12×14	37.5	54.5
HBPP-3E4-VD2V-31A※-EE-B(-G)	186	150	112	243	95	70	12	271.5	40	44	568.5 (572.5)	336	220	168	27	186.5	12×14	47	64.5
HBPP-3F4-VD2V-31A※-EE-B(-G)	210.5	170	132	285	108	70	15	323	50	50	613 (617)	380.5	260	175	49	263	12×14	56.5	92.5
HBPP-3G4-VD2V-31A※-EE-B(-G)	229.5	189	132	285	108	89	15	323	50	50	651 (655)	418.5	260	213	49	263	12×14	56.5	98.5

A
油圧ポンプ・油圧モータ